

906H, 907H, 908H

Väikesed rataslaadurid

CAT®



	906H	907H	908H
Mootori mudel	3044C DIT	3044C DIT	3044C DIT
Netovõimsus (ISO 9249)	51 kW (69 hj)	51 kW (69 hj)	58 kW (79 hj)
Töomass	5630 kg	5810 kg	6465 kg
Kopa maht	0,9 m ³	1,0 m ³	1,1 m ³

Caterpillari® H-seeria väike rataslaadur

Töömadused ja mitmekülgsus Caterpillari väiketoodetelt.

Kasutamise lihtsus

Lihtsad juhtseadmed ja ergonomilise konstruktsiooniga, vähest jõupingutust nõudvad juhtkangid vähendavad juhi väsimust ja suurendavad töömugavust. Kolme kabiinivariandi hulgest valitud juhikabiin tagab juhile töömugavuse kogu tööpäeva kestel ja suurendab jõudlust töötamiskohas. **lk 5**

Z-hoovastik

Laaduri heade töömadustega Z-hoovastik on konstrueeritud tugevana, tagab hea nähtavuse ja võimaldab mitmesuguste tööorganite kasutamist. Minilaaduri või horisontaalse tapi kiirlukusti võimaldab tööorgani kiiret vahetamist. **lk 6**

Jõuülekanne

Eelnevalt arvutil modelleeritud ja välja töötatud hüdrostaatiline jõuülekanne võimaldab kasutada kaht standardset sõidukiirust. Valikvarustusse kuuluv jõuülekanne kiiruseregulaator tagab maksimaalse sõidukiiruse 35 km/h. Tugevdatud sillad on standardvarustuses. Valikvarustusena on saadaval on 100%-line diferentsiaalilukustus ja sõidupehmenussüsteem. **lk 8**

Caterpillari tööorganid

Standardne ja suurendatud jõudlusega hüdro süsteem koos liitmike valikuga võimaldab Caterpillari väikestel rataslaaduritel kasutada laias valikus tööorganeid, isegi neid, mis tavaliselt ühendatakse Caterpillari ratasminilaaduritega. **lk 7**

Uued H-seeria väikesed rataslaadurid jätkavad Caterpillari seniseid jõupingutusi masinate tunnustatud omaduste ja eeliste igakülgsel edasiarendamisel. Lühidalt, see on masin, mida saab kasutamisel usaldada.



Töökindlus ja vastupidavus

H-seeria väikestel rataslaaduritel on kasutatud sama standardvarustust ja kvaliteetseid komponente nagu Caterpillari suurtel rataslaaduritel. Need masinad vastavad kõikidele nõuetele, mida olete harjunud Caterpillari toodetelt ootama.. kuid väiksemas teostuses.

lk 9

Hooldatavus

H-seeria väikese rataslaaduri konstruktsioon võimaldab laadurit kiiresti ja lihtsalt hooldada. Üles pööratav mootoriruumi luuk ja külgmised hooldusluugid võimaldavad väga hea juurdepääsu mootori peamistele komponentidele. S•O•SSM õliavad ja õlirõhu kontrollimispunktid hõlbustavad ennetavate hooldustööde tegemist. **lk 10**

Klienditugi

Caterpillari müügiesindajad pakuvad igakülgset kliendituge, sealhulgas väga häid garantiitingimusi ja kiireid varuosatarneid, mis võimaldavad maksimeerida masina töösolekuaga ja minimeerida remondikulusid. **lk 11**



H-seeria väikeste rataslaadurite tootevalik

Laiaulatuslik tootevalik võimaldab masinat kasutada kõikides rakendustes ja keskkonnatingimustes.

906H. See madala kabiiniga masin tagab juurdepääsu töötamiskoha enamikule piirkondadele. Masin on konstrueeritud lihtsust ja soodsat hinda silmas pidades. Käesolev mudel võimaldab suurt tööjõudlust ja hüdroüsteemi vooluhulka töötamiseks mitmesugustel rakendustel.



907H. Mudelist 906H suurema tööjõudluse ja kõrgemale paigaldatud juhikabiiniga saab selle masinaga töötada rakendustel, kus töökõrgus ei ole oluline.



908H. Kiiduväärselt suurem tööjõudlus, mootori võimsus, võimas kaevejõud, sildade suurendatud vastupidavus ja hüdroüsteemi vooluhulk võimaldavad seda masinat kasutada raskemates töötingimustes.



Juhikabiin

Kaasaegne interjäär, kõrge kvaliteet koos loomuliku sisekujundusega.



Võrratu nähtavus juhikohalt. Laaduri tõstehaarad on spetsiaalselt konstrueeritud, silmas pidades tööorgani head nähtavust. Madalal paiknevad klaasitud ja täielikult klaasitud ukсед tagavad suurepärase nähtavuse töötamiskohale.

Kabiini mugavus. Soojendus- ja kliimaseade tagavad juhile mugava töökeskkonna. Kõikides kabiinides on eelpaigaldatud juhtmestik, mis lihtsustab lisaseadmete paigaldamist tulevikus.

Digitaalne valgusdiiodnäidik.

Kõikide mudelite omapäraks on suure kontrastsusega, masina üksikute olekupunktide taustavalgustusega näidikuplokk, mis on paigutatud mugavalt juhi vaatevälja.

Kergesti käsitsetavad juhtseadmed.

Caterpillari tööorganite kasutamist kergendab hüdraulilise juhtkontuuri valik, juhi minimaalse väsimise tagavad sujuvalt töötavad mehaanilised juhtseadmed.

Mitme funktsiooniga juhtkang. Juhtkangil paiknevad FNR (edasikäigu, neutraalsendi, tagasikäigu), sõidukiiruse, 3. lisahüdroüsteemi, diferentsiaalilukustuse ja püsivoolu juhtnupud.

Kabiinivariandid. Mitmesuguste valikuliste lisaseadmetega on juhikabiini kerge kohandada vastavaks kasutaja nõuetele. Saadaval on valik põhikabiini, mugava ja luksuskabiini viimistluselemente. Vt lk 13, kus on andmed kabiinide võimalike omaduste kohta.



Z-kujuline laaduri hoovastik ja lukustid

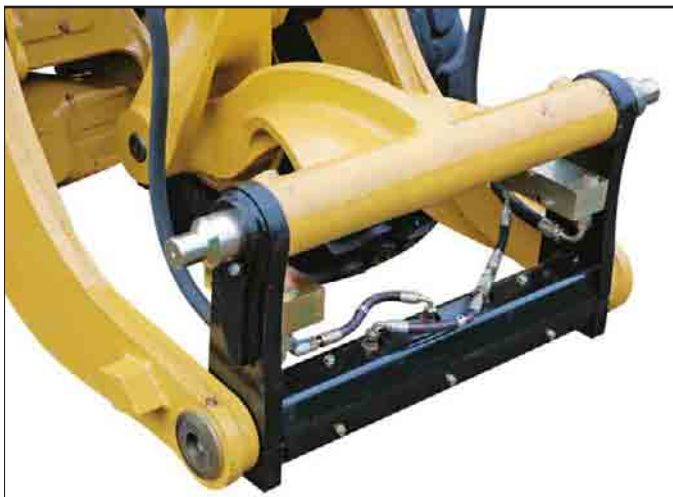
Täiuslik hoovastikusüsteem väikestel ratas laaduritel tagab suurepärase nähtavuse.

Tagab optimaalse kaevejõu kombinatsioonis paralleeltõstega.



Z-hoovastik. Caterpillari iga väike rataslaadur võimaldab kasutada suure tõejõudlusega Z-kujulist laaduri hoovastikku, mis on optimeeritud tugevuse, hea nähtavuse ja mitmesuguste tööorganite kasutamise võimaldamiseks.

Z-hoovastik võimaldab juhile vaba vaate tööorganile ja tühjenduskaugusele, mis tagab töötsükli ja paralleeltõste õige kestuse.



Horizontaalne sõrmlukusti. See kiirlukusti lisab väikese rataslaaduri tööorganite uusi kasutusvõimalusi. Lukustusseade koos laaduri profileeritud tõstehaardega on konstrueeritud tööorgani maksimaalse nähtavuse tagamiseks.

Juhtkangi funktsioonide lihtne kasutamine võimaldab lukustussõrmi hõlpsalt ühendada ja vabastada.



Minilaaduri lukustusseade. Minilaaduri universaalne lukustusseade võimaldab paljude Caterpillari minilaadurite tööorganite kasutamist. Standardse või suurendatud jõudlusega hüdrostsüsteemi kasutamise korral võimaldab see lukusti H-seeria väikestel rataslaaduritel kuuluda minilaadurite masinaparki.

Tööorganid

Caterpillari ulatuslik koppade, tõstekahvlite ja hüdroajamiga tööorganite valik võimaldab optimeerida masina tööjõudlust.

Caterpillar pakub tööorganite laia valikut.

Masina tööjõudluse maksimaalseks saavutamiseks on Caterpillari tööorganid parima konstruktsiooniga ja tagavad masina võrreldamatu tööjõudluse ja pika kasutuskestuse.

Uued H-seeria väikesed rataslaadurid on nüüd võimelised kasutama isegi rohkem tööorganeid lukustite valiku lisamise korral.

Caterpillari horisontaalse sõrmlukustiga tööorganid. Caterpillari väike rataslaadur võimaldab kasutada koppade laia valikut, mis sobivad töötamiseks igasugustes keskkondades ja vastavad kasutaja erivajadustele. Koppad on konstrueeritud ja toodetud nii, et võimaldada kasutajal saavutada maksimaalne tööjõudlus.

Caterpillari tõstekahvli kinnitusraami konstruktsioon võimaldab kahvlihaarade paremat nähtavust, mis tagab juhi suurema tööjõudluse ja ohutu töötamise järeleandmisteta kinnitusraami vastupidavuses. Saadaval on mitmesuguse pikkusega kahvlihaardad.

Caterpillari minilaaduri lukustiga tööorganid. Lukusti võimaldab kasutada Caterpillari minilaaduri tööorganeid.

Caterpillar soovib Caterpillari minilaaduri lukusti valimisel järgmist lisaseadmete valikut:

- Tööorgani algasendiandur kaevamisel
- Tööorgani juhtmekimp
- Jõuülekanne juhtimine tõusul
- Suurendatud jõudlusega lisahüdroüsteem suurt vooluhulka vajavate tööorganite jaoks

Lisakontuurid ja liitmikud. Lisakontuurid ja liitmikud on paigaldatud standardvarustusena, mis tähendab, et Caterpillari väike rataslaadur tarnitakse kasutusvalmina.

Täieliku loetelu saamiseks kõikide saadavalolevate tööorganite kohta võtke ühendust Caterpillari kohaliku müügiesindajaga.



Jõuülekanne

Caterpillari Hystat jõuülekanne teeb masina võimsaks.



Kaks kiiruse varianti. Caterpillari hüdrostaatiline jõuülekanne võimaldab valida kaks kiirust, 20 või 35 km/h. Suurema kiiruse saavutamiseks maanteel sõites kasutatakse valikulist kahe kiirusega käigukasti. Mõlema variandi eriomaduseks on standardne, sujuva roomeliikumise astmeline juhtimine valikulise sõidukiiruse/veojõu juhtimisega ja pööreteregulaatoriga.

Ketaspidurid. Kiiruseregulaatoriga variandil on esisillale paigaldatud, hüdraulilise võimendusega, õlisse sukeldatud ketaspidurid. Kiiruseregulaatorita variandil on hüdrauliliselt käitav kuiv ketaspidur, mõlemad variandid tagavad sujuva ja tõhusa pidurduse.

Diferentsiaalilukustus. Caterpillari väikestel rataslaaduritel on kogu tootevaliku masinatel 100% diferentsiaalilukustus mõlemal sillal. Diferentsiaalilukustust on sõidu ajal kerge sisse lülitada, mis võimaldab sõita maapinna halbade tingimuste korral.

Kiikuv kere. Kiikuv kere aitab säilitada nelja ratta kokkupuudet maapinnaga masina veojõu ja püsivuse tagamiseks.

Sõidupehmedussüsteem. Sõidupehmedussüsteem parandab veelgi masina juba olemasolevaid sõiduomadusi, mille tulemuseks on juhi suurem mugavus ja tööjõudlus. See sobib masina rakendamisel äärmuslikes töötingimustes, kus juhil tuleb materjal kopale võtta ja koormaga sujuvalt sõita. Võimalik on kolm töörežiimi: automaatne, sisselülitatud ja väljalülitatud. Soovitav kasutada koos valikulise kiiruseregulaatoriga.



Töökindlus ja vastupidavus

Kvaliteet sees- ja väljaspool.



E-Coat kaitsepinne. Caterpillari väikesed rataslaadurid läbivad ulatusliku, 24-astmelise kaitsepindamise E-Coat'iga. Tsingipõhine galvaaniline aluskiht ja polüuretaanist pealiskiht tagavad võrreldamatu korrosioonikindluse.



Tugevdatud sillad. H-seeria väikestele rataslaaduritele on paigaldatud rasketes töötingimustes vastupidavad veosillad koos väliste planetaarreduktoritega.



Juhtmestik. Vastupidava juhtmestikuga Caterpillari väikestel rataslaaduritel on suure töökindlusega elektrisüsteem. Veekindlalt tihendatud pistikühendused takistavad tolmu ja niiskuse sissetungimise elektriseadmetesse. Diagnostika ja rikkeotsingu hõlbustamiseks on kasutatud mitmevärvilist juhtmestikku.

Hooldatavus

Hooldustööde hõlpsaks teostamiseks on hoolduspunktile suurepärase juurdepääsu.



Juurdepääs maapinnalt. Kõrgele avanev ja kergesti ülestõstetav mootoriruumi luuk ning külgmised hooldusluugid võimaldavad juurdepääsu kõikidele peamistele mootoriosadele ja hoolduspunktile, neid saab maapinnal seistes lihtsalt üle vaadata ning ohutult nendeni ulatuda.

S•O•S ventiilid. Need on paigutatud mootoriruumi mugavasse kohta mootoriosade ja hüdroüsteemi puhtuse ja hooldusvajaduse kontrollimiseks, mis pikendab masina kasutuskestust.

Caterpillari õhupuhasti. Kaheastmelise õhupuhasti kasutuskestust pikendavad sisseehitatud tsentrifugaalne eelpuhasti, peenfilterelement ja juurdekuuluv visuaalne mustumisnäidik.

Koondatud asukohad. Lisakaitsmed, diagnostikapesad, isolaatorid ja muud regulaarset hooldamist vajavad kohad on hooldustööde hõlbustamiseks kõik ühte kohta kokku koondatud.

Hüdroõli filter / kütusefilter. Vertikaalselt paigaldatud, keeratav õlifilter ja veeraldiga kütusefilter hõlbustavad nende hooldamist.

Õlijahuti. Jahutuskomplekt on puhastamise lihtsustamiseks avatav mootoriruumis paikneva käepidemega.

Elektroniline seadistusfunktsioon Electronic Technician. Pistikuplokk võimaldab Caterpillari hooldusfunktsioonide abil teostada masina kompleksset diagnostikat ja veakoodide uuringut.



Klienditugi

Maailma suurim müügiesindajate võrgustik tagab täieliku teenustekomplekti.

Võrratu klienditugi. Seadmete suurepärase hooldusteenus ja varuosade kiire kätetoimetamine – enamik neist 24 tunni jooksul – tagab masina maksimaalse kasutuskestuse ja minimaalsed remondikulud.

Seadmete hooldusteenused. Masina tööjõudluse ja töökindluse optimeerimiseks. Teenused sisaldavad:

- Hoolduslepingud.
- S•O•S õli analüüsi – võimaldab avastada võimalikke rikkeid enne nende muutumist põhiprobleemideks, mis säästab seega aega ja raha. Muude eeliste loetelu seas lühendab S•O•S remondile kuluvat aega ja aitab eelarvet planeerida, nähes ette kulutusi remondile ja seisuajal. Õliproovide testanalüüsid teevad Caterpillari müügiesinduse laboris väljaõppinud tehnikud, kes kasutavad kõige kaasaegsemat tehnoloogiat. Enamik katsetulemustest on kättesaadavad 24 tunni jooksul proovi vastuvõtmisest.
- Hoolduslepingud
- Plaanilised tehnilised ülevaatused

Seadmete hooldusteenused. Aitavad optimeerida kasumlikkust. Teenused sisaldavad:

- Masina ja tööorgani valikut
- Rentimise ja liisimise planeerimist
- Ostu- ja maksetehingu teostamist
- Haldus- ja kasutuskulude juhtimist
- Laiendatud garantiitingimusi

Täieliku selgituse saamiseks nende teenuste kohta võtke ühendust Caterpillari kohaliku müügiesindajaga.



Mootor

Cat 3044C DIT mootor, 4 silindrit, turboülelaadur, otsesissepritse

Nimivõimsus pöörlemisagedusel

		906H	907H	908H
2600 p/min				
Brutovõimsus	kW/hj	53/72	53/72	60/82
Netovõimsus				
ISO 9249	kW/hj	51/69	51/69	58/79
80/1269/EMÜ	kW/hj	51/69	51/69	58/79
Silindri läbimõõt	mm	94	94	94
Kolvikäik	mm	120	120	120
Töömaht	l	3,3	3,3	3,3

- Mootori võimsus (hj) on esitatud meetermöödistikus, k.a esilehel.
- Mootor vastab EL tasemele II.

Liikumiskiirus

		906H	907H	908H
1. kiirus	km/h	7	7	7
2. kiirus	km/h	20	20	20
Suur kiirus	km/h	35	35	35

Müratase

Müratase väljaspool juhikabiini. Euroopa Liidu nõuetele vastava masinakonfiguratsiooni andmesildile märgitud müratase, mis on mõõdetud vastavalt direktiivis 2000/14/EÜ sätestatud katsemenetlusele ja tingimustele.

Hüdroüsteem

		906H	907H	908H
Peakontuuri rõhk	bar	235	235	235
3. lisavool				
Standard	l/min	83	83	83
Suurendatud jõudlusega hüdroüsteem	l/min	125	125	125
Hüdroüsteemi töötssükli kestus				
Töstmise	sekundit	5	5	5
Langetamine	sekundit	4	4	4
Tühjendamine	sekundit	2	2	2
Tagasikallutus	sekundit	2,5	2,5	2,5

ROPS/FOPS

Caterpillari juhikabiin, üle katuse rullumise korral kaitsev konstruktsioon (ROPS) ja langevate esemete eest kaitsev konstruktsioon (FOPS)

- ROPS vastab järgmistele tingimustele: ISO 3471-1:1994
- FOPS vastab järgmistele tingimustele: ISO 3449:1992

Täitmismahud

		906H	907H	908H
Jahutussüsteem	l	24	24	24
Kütusepaak	l	52	78	78
Hüdroüsteem	l	84	84	84
Mootoriõli	l	10	10	10

Materjali maksimaalne tihedus

Põhineb ISO 7546:1983 tingimustel ja kasutataval nimikoormusel täispöörde korral.

Kopa tüüp		Üldotstarbelise laadimiskopaga			Mitmeotstarbelise laadimiskopaga			Kergmaterjali laadimiskopaga		
		906H	907H	908H	906H	907H	908H	906H	907H	908H
Mudel										
Nimimaht	m ³	0,90	1,00	1,10	0,75	0,75	0,90	1,20	1,20	1,50
Tühjenduskõrgus										
Horisontaalne sõrmlukusti	mm	2510	2510	2655	2500	2500	2665	2430	2430	2460
Minilaaduri lukusti	mm	2395	2395	2540	2470	2470	2630	2395	2395	2345
Materjali maksimaalne tihedus										
Horisontaalne sõrmlukusti	kg/m ³	1740	1595	1605	2000	2050	1900	1160	1220	1070
Minilaaduri lukusti	kg/m ³	1615	1480	1500	1950	2000	1865	1105	1135	1000
Kopa laius	mm	1880	2035	2060	1880	1880	2060	2080	2080	2080

Tööomadused

Masin täidetud kütusepaagi, ROPS konstruktsiooniga kabiini, 75 kg juhi, horisontaalse sõrmlukusti (HP) või minilaaduri lukusti (SSL) ja üldotstarbelise laadimiskopaga (GP).

Lukusti tüüp		906H		907H		908H	
		HP	SSL	HP	SSL	HP	SSL
Rehvimõõt		405/70 R18		405/70 R18		405/70 R20	
Töömass (ISO 6016:1998)	kg	5630	5630	5810	5810	6465	6465
Kopa nimimaht (ISO 7546:1983)	m ³	0,9	0,9	1,0	1,0	1,1	1,1
Kopa kaevejõud (ISO 14397-2)	kN	51	42	51	42	57	47
Kopa kasutatav nimikoormus täispöördel	kg	1565	1450	1595	1480	1765	1650
Kopa kaadekoormus otseasendis	kg	4055	3775	4245	3950	4440	4155
Kopa staatiline kaadekoormus täispöördel	kg	3130	2900	3190	2960	3530	3295
Tagasikallutus transpordiasendis		52°	52°	52°	52°	52°	52°
Töstekahvli kasutatav nimikoormus täispöördel, (EN 474-3, kõva ja tasane pind, 1,25 stabiilsuse ja 500 mm koormuskeskmega)	kg	2150	2030	2200	2080	2500	2320
Töstekahvli kasutatav nimikoormus täispöördel, (EN 474-3, kõva ja tasane pind, 1,25 stabiilsuse ja 500 mm koormuskeskmega), veokõrgusega 100 mm maapinnast	kg	2695	2670	2760	2735	3035	2945

Kabiini omadused

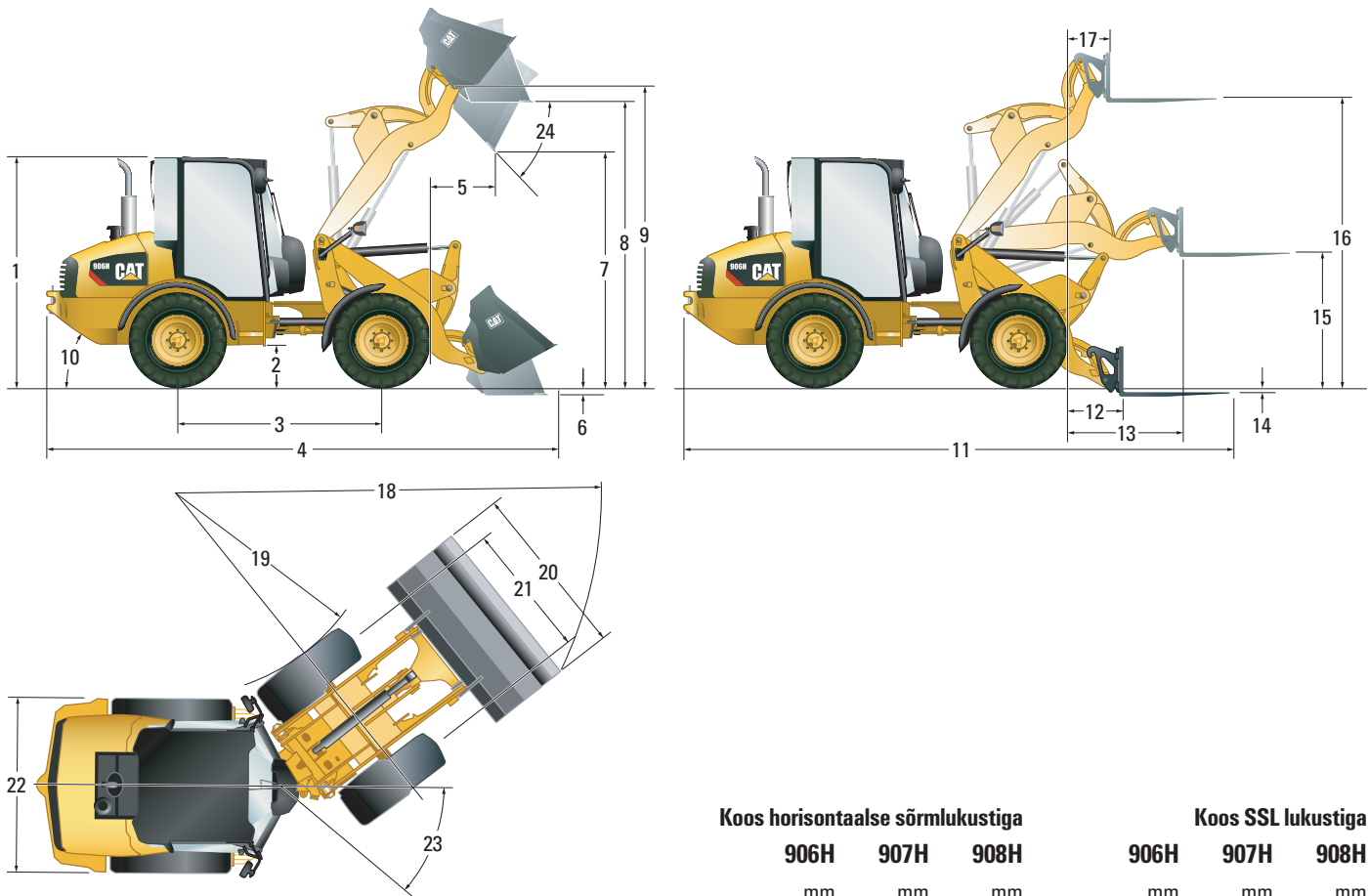
Kabiini standardvarustus	Põhikabiin*	Mugavustega kabiin	Deluxe kabiin	Varikatus
Uksed mõlemal küljel	✓	✓	✓	
Liikumatu roolisammas	✓			✓
Reguleeritav roolisammas		✓	✓	
Vinüülkattega vedrustusega iste				✓
Riidekattega iste, käetugi	✓	✓		
Riidekatte, elektrilise õhkpadja, käe-/peatoe, nimmetoe ja soojendatava seljatoega juhiiste			✓	
Vasakpoolne aken - liikumatu	✓			
Vasakpoolne aken - liugaken		✓	✓	
Parempoolne aken - liugaken			✓	
Soojendatav tagaaken	✓	✓	✓	
Riidenagi	✓	✓	✓	✓
Kabiinivalgusti	✓	✓	✓	
Päikesesirm	✓	✓	✓	✓
Raadiovalmiduskomplekt (juhtmed, kõlar, antenn ja võred)		✓	✓	
Tagasipööratav välispeegel	✓	✓	✓	✓
Soojenduseseade	✓	✓	✓	
Kabiini valikvarustus				
Caterpillari raadio/CD/MP3/WMA	✓	✓	✓	
Tagumine kate	✓	✓	✓	
Sisepeegel	✓	✓	✓	✓
Hoiurest	✓	✓	✓	✓
Hoiulaegas	✓	✓	✓	✓
Soojendus- ja kliimaseade	✓	✓	✓	
Raadiovalmiduskomplekt (juhtmed, kõlar, antenn ja võred)	✓			

* Põhikabiin on saadaval ainult mudelile 906H

Mõõtmed

Esitatud mõõtmed põhinevad üldotstarbelise laadimiskopaga varustatud masinal.

Kõik väärtused on ligikaudsed.



	Koos horisontaalse sõrmlukustiga			Koos SSL lukustiga		
	906H	907H	908H	906H	907H	908H
	mm	mm	mm	mm	mm	mm
1 Kabiini kõrgus	2465	2585	2650	2465	2585	2650
2 Kliirens	300	300	340	300	300	340
3 Teljevahe	2170	2170	2170	2170	2170	2170
4 Üldpikkus koos kopaga	5435	5435	5595	5585	5585	5760
5 Tööulatus maksimaalse kaadekõrguse korral	710	710	760	810	810	855
6 Kaevesügavus	80	80	85	90	90	95
7 Maksimaalne kaadekõrgus	2510	2510	2655	2395	2395	2540
8 Laadimiskõrgus	3035	3035	225	3025	3025	3215
9 Kopatapp maksimaalsel kõrgusel	3230	3230	3410	3230	3230	3410
10 Tagaülendi nurk (kraadides)	34°	34°	34°	34°	34°	34°
11 Üldpikkus koos kahvliga	5915	5915	6015	5945	5945	6150
12 Tööulatus maapinna tasemel	720	720	790	750	750	925
13 Maksimaalne tööulatus	1215	1215	1310	1265	1265	1445
14 Tõstekahvli sügavus allpool maapinda (kõrgus maapinna kohal)	25	25	70	(45)	(45)	(30)
15 Tõstekahvli kõrgus maksimaalse tööulatuse korral	1425	1425	1450	1490	1490	1525
16 Tõstekahvli maksimaalne kõrgus	3090	3090	3225	3160	3160	3300
17 Tõstekahvli tööulatus maksimaalse kõrguse korral	445	445	460	505	505	595
18 Pöörderaadius kopa küljeserva järgi	4400	4475	4510	4445	4515	4560
19 Pöörderaadius rehvi sisekülje järgi	2240	2240	2080	2240	2240	2080
20 Laius kopa järgi	1880	2035	2060	1880	1880	2060
21 Rehvide rööbe	1420	1420	1570	1420	1420	1570
22 Masina laius	1840	1840	1985	1840	1840	1985
23 Keskliigendi nurk - kaadenurk maksimaalse tõstekõrguse korral	39°	39°	39°	39°	39°	39°
24 Dump Angle at Max Height	45°	45°	45°	45°	45°	45°

Standardvarustus

Standard- ja valikvarustus võib kasutuspiirkonniti erineda. Täpsema teabe saamiseks konsulteerida Caterpillari müügiesindajaga.

Jõuülekanne

Jõuülekanne, sõidukiirus standardsete veosildadega 20 km/h
Jõuülekanne funktsioon masina tõukeliseks nihutamiseks
Hüdrostaatiline ajam

Laadur

Hüdrauliline horisontaalse tappkinnituse kiirlukusti või minilaaduri kiirlukusti
Proportsionaalne hüdroüsteemi lisakontuur
Laaduri poomi ujufunktsioon
Rõhu all ühendatav hüdrauliline kiirühendus
Paralleeltõstega Z-hoovastikuga laadur

Mootor

3044C DIT, vastab astmele II
Kaheastmeline õhupuhasti visuaalse näidikuga
Caterpillari pikendatud kasutuskestusega jahutusvedelik (ELC)
Mootoriruumi lukustatavad sektsioonid
Hõlpsalt ja kiiresti eemaldatav kütusefilter/vee-eraldi
Mootoriõli väljalaskeventiil
Suletud kontuuri õhutuskork

Elektrisüsteem

Pealüliti
Vastupidav aku, 12 V
Külma mootori käivituseabi
Generaator, 90 A
Hoolduspunkti ühendus elektroonilise diagnostika (ET) teostamiseks

Üldandmed

E-kaitsepinde kruntvärv
Surve kontrollpunktid
Algasendisse taastuv haakeseadis ja kinnitussõrm
Õli plaanilise proovivõtu S•O•S avad
Kütuse täiteava lukustatav kork

Kõik kabiinid

Mitmefunktsiooniline juhtkang koos liikumissuuna juhtimisega
Proportsionaalne lisafunktsioonide juhtimine
Kaks tagasilükatavat välispeeglit
Peamiste süsteemide hoiatusmärgutuled
Klaasipuhasti/aknapesur ees ja taga
Kergesti puhastatav kabiini põrand

Juhi töökeskkond

Ettevalmistatud raadiokomplekt koos kõlaritega (puudub põhikabiinis)
Kaks ust
Isiklike asjade hoiulaegas
Topsihoidel
Päikesesirm
Tagaklaasi tuulutus
ROPS ja FOPS
Randmetugi
Inertsrulliga turvavöö (2-tolline)
Kabiinivalgusti
Elektrivoolu lisa-pistikupesad
Riidenagi
Ülerõhuga kabiin
Esipaneelil paiknev digitaalne ekraaniga näidikuplokk
Aknaga soojendi, tuulutusavadega külgedel ja jalgade jaoks
Mürasummutus

Valikvarustus

Valikvarustus võib olla erinev. Lisavarustuse mõne valiku kokkupanek võib osutuda ka võimatuks. Täpsema teabe saamiseks konsulteerida Caterpillari müügiesindajaga.

Jõuülekanne

Jõuülekanne täiustatud juhtimine
Sõidul teostatav 100%-line mõlema veosilla diferentsiaalilukustus
Sõidupehmendussüsteem
Sõidukiiruse regulaator, 35 km/h

Laadur

Maksimaalse vooluhulgaga lisahüdroüsteem
Koormuse kaitseventiilid
Tööorgani algasendiandur kaevamisel

Mootor

Mootoriploki soojendi 120 V
Mootoriõli väljalaskeventiil (keskkonda mittesaastav väljavool)
Caterpillari pikendatud kasutuskestusega jahutusvedelik (-50 °C)

Elektrisüsteem

Tagurdamisalarm
Masina turvasüsteem (MSS)
Pöörlev vilkur
Tööorgani juhtmekimp
Töötuled, kaks ees ja kaks taga

Üldandmed

Rehvide valik sisaldab ka suurendatud vastupidavusega rehve

Ekspluatatsioonivedelikud

Biolagunev hüdroõli

Tööorganid

Teave kõikide valikuliste tööorganite ja standardsete/maksimaalse voolukuluga lisaseadmete kohta (küsi nõu Caterpillari müügiesindajalt)

Juhi töökeskkond

Kliimaseade
Inertsrulliga turvavöö (3-tolline)
Caterpillari raadio/CD/MP3/WMA
Varikatus
Põhikabiin mudelile 906H
Mugavad ja luksuskabiinid
Mehhaaniline juhtkang (saadaval üksnes mudelile 906H)
Ettevalmistatud raadiokomplekt põhikabiinile (juhtmestik, kõlarid, antenn ja kaitsevõre)
Tagumine kate
Hoiurest või lukustatav laegas
Sisepeegel
Ülevaate saamiseks pakutavast kabiini valikvarustusest vt lk 13

906H, 907H, 908H väikesed rataslaadurid

Täpsemat teavet Caterpillari toodete ja teenuste kohta vt veebilehelt
www.cat.com.

Tootja võib muuta materjale ja tehnilisi andmeid sellest ette teatamata. Piltidel kujutatud masinad võivad olla varustatud lisaseadmetega.
Valikvarustuse üle konsulteerida Caterpillari volitatud esindajaga.

© 2007 Caterpillar – Kõik õigused reserveeritud

CAT, CATERPILLAR, nende vastavad logod, "Caterpillar Yellow" ja POWER EDGE kujundus, samuti korporatsiooni ja toodete imago,
mida siin on kasutatud, on Caterpillari kaubamärgid ning neid ei tohi ilma loata kasutada.

HEsHL3619 (12/2007) hr

CATERPILLAR®