

297C

Roomikminilaadur



Omadused

Vertikaaltõstehoovastikuga minilaaduri Cat® 297C suur tööulatus ja tõstekõrgus tagavad veokite kiire ja lihtsa laadimise. Tänu vedrustusega alusvankrile on saavutatud väga hea haarduvus ja pinnalpüsivus – masinaga saab edukalt töötada igasugusel pinnasel.

297C eelised

Tolmuvaba, ülerrõhuga kabiin. Tagab puhtama ja vaiksema töökeskkonna.

Õhkvedrustusega iste ja istme külge paigaldatud reguleeritavad juhtkangid. Tänu nendele omadustele on C-seeria masin omataoliste seas parima juhtimismugavusega.

Võimas mootor ja jõuülekanne. Tagatud on mootori suur võimsus ja pöördemoment. Pöörlemissageduse elektrooniline juhtimine ja standardne gaasipedaal võimaldavad masinaga töötada ka madalamatel pööretel, vähendamaks müra ja kütusekulu.

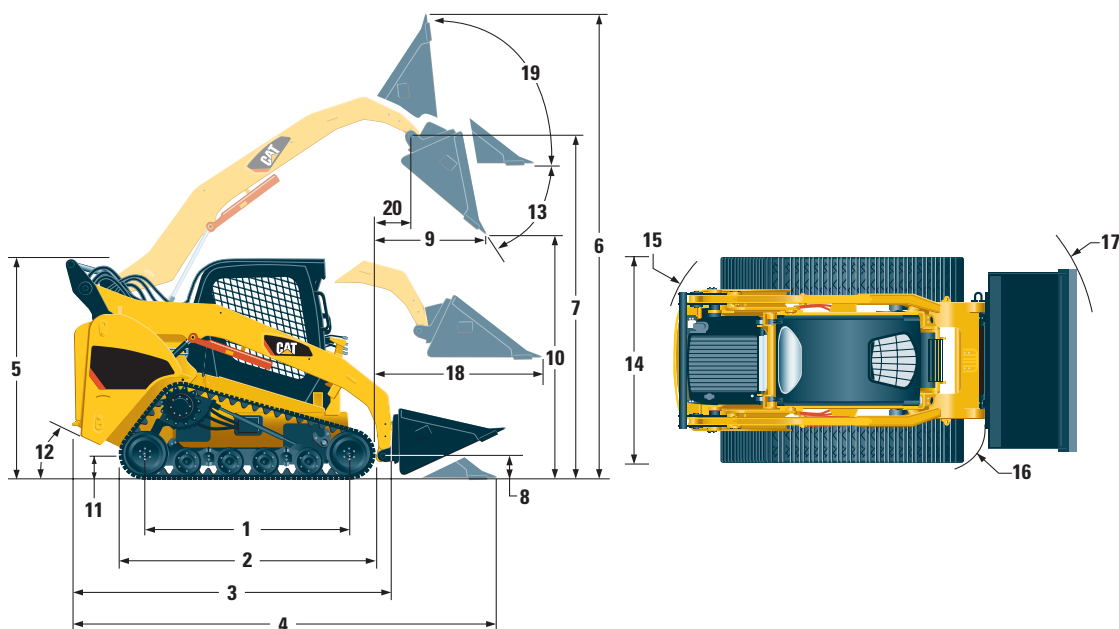
Suurendatud jõudlusega hüdro süsteem XPS. Mõeldud rakendustele, mis nõuavad hüdraulilise tööorgani maksimaalset võimsust.

Alusvankrid. Saadaval on ühe- ja kaheastmelise vedrustusega alusvankrid.

Hooldatavus. Lihtsad hooldusvõtted vähendavad masina seisakuaega ja suurendavad tootlikkust.

Tööorganid. Tööülesandele täpselt sobivate Caterpillari tööorganite suur valik võimaldab minilaadurit kasutada väga mitmekülgset.

Minilaaduri 297C tehnilised andmed



Mõõtmed

	mm
1 Roomiku kokkupuutepikkus maapinnaga	1808
2 Roomiku üldpikkus	2267
3 Pikkus kopata	3265
4 Pikkus maapinnale langetatud kopaga	3833
5 Kõrgus kabiini ülaservani	2083
6 Maksimaalne üldkõrgus	4115
7 Kopatapi kõrgus maksimaalsel tõstekõrgusel	3279
8 Kopatapi kõrgus kandeasendis	200
9 Tööulatus maksimaalsel tõste- ja tühjenduskõrgusel	783
10 Tühjenduskõrgus max tõstekõrguse ja max tühjendusnurga korral	2487
11 Kliirens	225
12 Tagaülendi nurk	26°
13 Maksimaalne tühjendusnurk	51°
14 Masina laius	1981
15 Pöörderaadius mõõdetuna masina keskelt taganurgani	1454
16 Pöörderaadius mõõdetuna masina keskelt kiirlukuni	1795
17 Pöörderaadius mõõdetuna masina keskelt kopa servani	2634
18 Tööulatus, kui tõstehaarad on maapinnaga paralleelselt	1288
19 Tagasikallutusnurk maksimaalsel tõstekõrgusel	83°
20 Kopatapi liikumisulatus maksimaalsel tõstekõrgusel	391

Mootor

Võimsuse väärtused (hj) on esitatud meetermöödustikus.

Mootori mudel	Cat® C3.4 T
Brutovõimsus (SAE J1995)	70 kW/95 hj
Netovõimsus (ISO 9249) pöörlemissagedusel 2600 p/min	68 kW/92 hj
Töömaht	3,3 l
Kolvikäik	120 mm
Silindri läbimõõt	94 mm

Kaal

Töökaal	4640 kg
---------	---------

Jõuülekanne

Maksimaalne sõidukiirus (edasi/tagasi):

Ühekiiruseline ülekanne	9 km/h
Kahekiiruseline ülekanne (valikvarustus)	15 km/h

Hüdroüsteem

Standardse jõudlusega hüdroüsteem

Hüdroüsteemi rõhk	230 bar
Hüdropumba jõudlus	84 l/min
Hüdroüsteemi võimsus	32 kW/43 hj

Suurendatud jõudlusega hüdroüsteem XPS

Hüdroüsteemi max rõhk	280 bar
Hüdropumba max jõudlus	125 l/min

Tööomadused

Tõstevõime

35% kaadekoormusest	1344 kg
50% kaadekoormusest	1920 kg
lisavarustusse kuuluva vastukaaluga	2028 kg

Kaadekoormus	3841 kg
Ammutusjõud	33 kN
Kokkupuutepind maapinnaga	1.64 m ²
Erisurve	0,28 bar

Kabiin

ROPS	ISO 3471:1994
FOPS	ISO 3449:1992 tase I ja II

Täitmismahud

	liitrid
Jahutussüsteem	14
Mootorikarter	10
Kütusepaak	98
Hüdroüsteem	57
Hüdropaak	42

Tööorganid

- Pinnasepuurid
- Pööratavad sahad
- Harjad
- Külmfreesid
- Töstekahvlid ja töstekahvli raamid
- Pinnasefreesid
- Materjalikäitluspoomid
- Kännufreesid
- Multšerid
- Kraavifreesid
- Lumepuhurid
- Vibrokompaktorid
- Ketassaed
- Buldooserisahad

Standardvarustus

Elektrisüsteem

- Elektrisüsteem, 12 V
- Generaator, 90 A
- Võtmega käivituslülit
- Valgustid: *näidikute taustvalgustus, kaks tagatuld, kaks tagumist töötuld, kaks reguleeritavat eesmist halogeentuld, kabiini sisevalgusti*
- Tagurdusalarm
- Raskete kasutustingimuste jaoks ettenähtud aku, 850 CCA

Juhi töökeskkond

- Näidikud: *kütusetaseme näidik, töötunniloendur*
- Juhi hoiatussüsteemi näidikud: *õhufiltri ummistus, generaatori tõrge, käetugi tõstetud / juht ei ole istmel, mootori jahutusvedeliku temperatuur kõrge, mootoriõli rõhk madal, hõõgküünal rakendatud, hüdrofiltri ummistus, hüdroõli temperatuur kõrge, seisupidur rakendatud*
- Vinüülkattega iste
- Kokkupööratav ergonoomilise kujuga käetugi
- Juhtimise blokeerimissüsteem, mis rakendub, kui juht tõuseb istmelt või tõstab käetoet: *hüdrostsüsteem ja hüdrostaatiline jõuülekanne lülituvad välja, seisupidur rakendub*
- Kallutatav avatud ROPS kabiin
- FOPS, tase I
- Katuse- ja tagaaken
- Deluxe laepolster
- Põrandamatt
- Seesmine tahavaatepeegel
- 12 V pistikupes
- Helisignaali

Valikvarustus

- Standardne või suurendatud jõudlusega (XPS) hüdrostsüsteem
- Mehhaaniline või hüdrauliline kiirlukkk
- 50 või 75 mm laiune turvavöö
- EL vastavuspakett

Mugavuspakett (üks alljärgnevat):

- Avatud ROPS (C1): *topsihoidel, raadiovalmidus, vedrustusega iste; (soojendust ja uksi ei ole)*
- Suletud ROPS koos soojendusseadmega (C2): *topsihoidel, raadiovalmidus, iste (mehhaanilise või õhkvedrustusega), soojendusseade, klaasituulutus, külgaknad, uks (klaas või polükarbonaat)*
- Suletud ROPS koos kliimaseadmega (C3): *komplekt C2 ja kliimaseade*

Jõudluspakett (üks alljärgnevat):

- Jõudluspakett 1: *üheastmelise vedrustusega alusvanker, ühekiiruseline ülekanne*
- Jõudluspakett 2: *kaheastmelise vedrustusega alusvanker, ühekiiruseline ülekanne, tõstehoovastiku ujuvasend*
- Jõudluspakett 3: *kaheastmelise vedrustusega alusvanker, kahekiiruseline ülekanne, tõstehoovastiku ujuvasend, sõidupehmenussüsteem, täiustatud info- ja juhtimissüsteem (AMICS)*

Mootor ja jõuülekanne

- Cat® C3.4 T diiselmootor vastab EL heitgaasinormi rakendumisjärgu IIIA nõuetele
- Kahe filterelemendiga radiaalne tihendiga õhupuhasti
- Mootoriõli ja hüdroõli S • D • SSM proovivõtakraanid
- Keeratavad hüdrofiltrid
- Vee-eraldiga bajonett-tüüpi kütusefilter
- Kallutatav radiaator/hüdroõlijahuti
- Mitmekettaline vedruka rakendatav ja hüdrauliliselt vabastatav seisupidur
- Hüdrostaatiline jõuülekanne

Muu

- Lukustatav mootoriruumi kate
- Pikendatud kasutuskestusega jahutusvedelik, -37 °C
- Masina tõsteaasad (4)
- Tõstehoovastiku turvatugi
- Hüdroõli taseme vaateklaas
- Jahutusvedeliku taseme vaateklaas
- Jahutusvedeliku paisupaak
- Caterpillar XT™ ToughGuard™ voolik
- Püsivooluga lisahüdrostsüsteem
- Tugevdatud, sileda otspinnaga kiirühendusliitmikud
- Voolikuläbiviik tööorgani hüdrovoolikule vasakul tõstehaarel
- Toitepistik vilkurile
- Põhjakaits

Lisavarustus

- Vastukaal, suurendab nimitõstevõimet 90 kg võrra
- Pöörlev vilkur
- Mootoriploki soojendi, 120 või 240 V
- Külmkäivitust lihtsustav hüdroõli
- Masina värvus kliendi soovi kohaselt

Roomikminilaadur 297C

Lisateavet Caterpillari toodete ja teenuste kohta vt veebilehelt: www.cat.com.

HEsHX3591-1 (07/2008) hr

© 2007 Caterpillar – Kõik õigused reserveeritud

Tootja võib muuta materjale ja tehnilisi andmeid sellest ette teatamata. Piltidel kujutatud masinad võivad olla varustatud lisaseadmetega. Täpsema info saamiseks pöörduge Caterpillari müügiesindaja poole.

CAT, CATERPILLAR, nende vastavad logod, "Caterpillar Yellow" ja POWER EDGE kujundus, samuti korporatsiooni ja toodete imago, mida siin on kasutatud, on Caterpillari kaubamärgid ning neid ei tohi ilma loata kasutada.

CATERPILLAR[®]
TODAY'S WORK. TOMORROW'S WORLD.™