

# CB22/CB24 CB32

Asfaldirullid

# CC24

Kombirull

**CAT**<sup>®</sup>



	CB22	CB24	CB32	CC24 kombirull
<b>Cat<sup>®</sup> C1.5 diiselmootor</b>				
Brutovõimsus (SAEJ1995) pöörlemissagedusel 2800 p/min	24,6 kW/34 hj	24,6 kW/34 hj	24,6 kW/34 hj	24,6 kW/34 hj
Netovõimsus (ISO 9249) pöörlemissagedusel 2800 p/min	23,7 kW/33 hj	23,7 kW/33 hj	23,7 kW/33 hj	23,7 kW/33 hj
Tihendamislaius	1000 mm	1200 mm	1300 mm	1200 mm
Töökaal (ROPS kaitsetarindiga)	2500 kg	2700 kg	3230 kg	2400 kg

## Caterpillar® C1.5 mootor

C1.5 mootor on võimas ja vastab EL heitgaasinormi rakendumisjärgu IIIA nõuetele.



**Võimsus.** Vedelikjahutusega kolmesilindrilise C1.5 mootori brutovõimsus 24,6 kW (34 hj) tagab suurepärase jõudluse ja töökindluse kõikides töötingimustes.

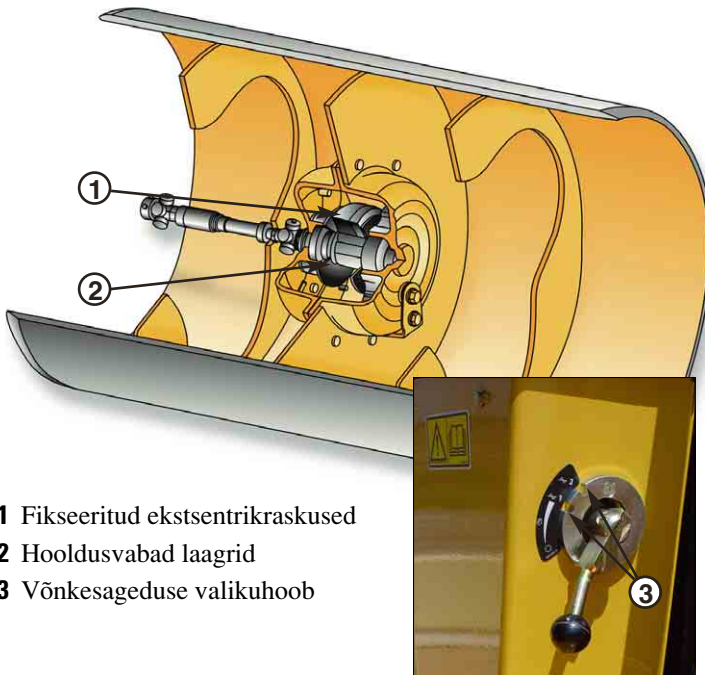
**Suur jahutusmoodul.** Suur integreeritud vee- ja õlijahutitega jahutusmoodul hoiab mootori temperatuuri madalal, säästes kütust ja vähendades heitmeid.

**Väiksem müratase.** Mõlemal pöörlemissagedusel püsib müratase madal. Pööreteregulaatori keskasend võimaldab juhi mugavuse suurendamiseks veelgi vaiksemalt töötada.

**Veojõu kontrollisüsteem (valikvarustus).** Valikvarustusse kuuluv veojõu kontrollisüsteem jaotab tühipöörlemise korral pöördemomenti esi- ja tagavaltsi vahel (CB22, CB24 ja CB32) või tagarataste kahe komplekti vahel (CC24).

## Vibrosüsteem

Tänu kahe võnkesagedusega vibrosüsteemile säilib võnkesageduse ja amplituudi vahel hea tasakaal ning masin sobib seetõttu väga erinevatesse töötingimustesse.



- 1 Fikseeritud ekstsentriskused
- 2 Hooldusvabad laagrid
- 3 Võnkesageduse valikuhoob

**Kahe võnkesagedusega vibrosüsteem.** Standardvarustuse vibrosüsteem on mitmekülgseks kasutatav tänu kahele võnkesagedusele (63 Hz ja 55 Hz).

**Vibrofunktsiooni valimine.** Standardvarustusse kuuluva valikuhoova abil saab rakendada nii eesmise kui ka mõlema valtsi vibrofunktsiooni. Ainult tagavaltsi vibrosüsteem on valikvarustus.

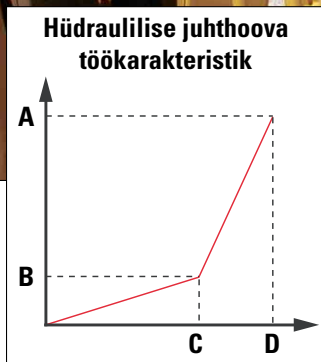
**Vibrosüsteemi automaatne juhtimine.** Vibrosüsteemil on automaatse käivitumise funktsioon, mis rakendub alati, kui sõidu juhthoob liigutatakse neutraalasendist välja.

**Tagavaltsi vibreerimise viivituse funktsioon.** Vibreerimise viivituse funktsioon juhib tagavaltsi vibreerimise rakendumist. See aitab kallakutel võimsust reguleerida.

**Korpusega ekstsentriskused.** Need ennast praktikas tõestanud ekstsentriskused paiknevad eraldi korpuses, mistõttu laagrid on puhtamad ja need kestavad kauem.

## Juhiplatvorm

Kolmeasendiline iste ja mugavalt käepärased juhtseadmed aitavad tõhusalt töötada kogu pika päeva. Masina täpne juhitavus on eeliseks piiratud liikumisvõimalusega tööalal.



**Juhiplatvorm.** Juhiplatvormil on kõigi vajalike juhtseadmetega varustatud juhtimiskonsool ja edasi-tagasi nihutatav vedrustusega iste. Käe- ja randmetoed võimaldavad päev läbi mugavalt töötada. Manööverdamise teeb hõlpsaks roolinupp.

**Näidikupaneel.** Masinal on kergesti mõistetav näidikupaneel kütusetaseme näidiku, töötunniloenduri ja masina funktsioonide märgutuledega. Võtmega käivituslülitil on mootori automaatse eelsoojenduse funktsioon mootori käivitamiseks külma ilma korral.

**Sujuv töötamine.** Tänu hüdraulilise juhthoova kaheastmelisele tööarakteristikule saab masinat väikesel kiirusel täpselt ja sujuvalt juhtida. Hoova esimeses astmes suureneb masina liikumiskiirus järk-järgult, et võimaldada parimat juhitavust piiratud liikumisruumiga kohtades. Hoova teine aste võimaldab kiiresti saavutada maksimaalse liikumiskiiruse.

**Kokkupööratav ROPS (valikvarustus).** ROPS kaitsetarindit saab eritööriistu kasutamata ette- või tahapoole pöörata.

**Takistusteta nähtavus.** Langeva joonega mootoriruumi luuk, masina madal tagaosas ja nihutatav juhiplatvorm tagavad vaba nähtavuse valtsi servadeni või rataste kontaktpunktideni.

## Veepiserdussüsteem

Korrosioonikindel süsteem ja pikendatud kasutuskestusega komponendid tagavad töökindluse ning tänu suurele veepaagile on töösükkel pikem.



**Veepaak.** Tänu masina raami sees paiknevale polüeteenist 150 l veepaagile on töösükkel pikem. Koos 90 l lisapaagiga on kogumahutavus 240 l. Uudse konstruktsiooniga kraan võimaldab süsteemi kiiresti tühjendada.

**Pikemad töösüklid.** Standardvarustusse kuuluv 150 l paak võimaldab ilma vahepealse täitmiseta töötada 1,5 tundi. 90 l lisapaak pikendab tsüklit ühe tunni võrra ja pausidega piserdusrežiim kahekordistab kasutusaja.

**Veepump ja filtrid.** Pikendatud kasutuskestusega veepump ja filtrid tagavad optimaalse vooluhulga ja piserdamise ning neile on lihtne juurde pääseda. Vee kolmekordne filtreerimine pikendab masina töösolekuaga ja suurendab seeläbi jõudlust.

**Piserdusdüüsid ja filtrid.** Tagasitõmmatavad isereguleeruvad kaabitsad on valmistatud vastupidavast karastatud sulamist. Kaabitsate tagasitõmbamine ühest töötamiskohast teise sõitmisel pikendab kasutuskestust ja vähendab ülalpidamis- ja kasutuskulusid.

## Mitmekülgsed masinad

Asfaldirulle CB22, CB24, CB32 ja CC24 on võimalik kasutada väga erinevates rakendustes.



**CB22.** Masina varustusse kuulub 1,00 m valts, mis tagab kaalu ja võimsuse hea tasakaalu suure jõudluse saavutamiseks ka rasketes töötingimustes.

**CB24.** Tänu mõõtmete suurepärase manöövervusvõimega masin vähese liikumisruumiga alal töötamiseks. Valtsi laius ja suur staatiline jõud teevad masina sobivaks ka suurtele töötamiskohtadele. See mudel on saadaval ka valikvarustusega XT (eXtra Tonnage). Standardvarustuses masinaga CB24 võrreldes on staatiline lineaarkoormus sel juhul on suurem (13,45 kg/cm).

**CB32.** Tänu 1,30 m valtsidele sobib see masin suurepäraselt õhukeste asfaldikihtide tihendamiseks ja töötamiseks suurematel aladel. Laiema valtsi korral jaotub kaal ühtlaselt kogu laiusele ja pehme segu kasutamisel on tulemus parem.

**CC24.** Masinal CC24 on ees terasvalts ja taga õhkrehvidega rattad. Õhkrehvid võimaldavad ühtlast tihendamist ebäühtlastel pindadel. Neli 6 koortikihiga kummirehvi tekitavad suure kontaktsurve, mis ulatub pinnakihi sügavale.

## Kasutusvaldkonnad

Alljärgnev tabel aitab valida teie vajadustele kõige paremini vastava asfaldirulli.

Materjal	Rakendus	Kihi paksus mm	CB22	CB24	CC24	CB32
Asfalt	Jalgteed, juurdepääsuteed, teeparandus	25-50				
		50-100				
	Parklad, tänavad	25-50				
		50-100				
	Maanteed, kiirteed	25-50				
		50-100				
Pinnas	Maastikukujundus	<100				
	Väike ala	<100				
	Keskmise suurusega ala	<100				

Hea

Parem

Parim

## Hooldatavus

Need masinad on Caterpillari tehnikale omaselt töökindlad ja hõlpsasti hooldatavad. Ennast praktikas tõestanud komponendid tagavad masina maksimaalse töösolekuaja.



**Lihtne juurdepääs.** Vertikaalasendisse tõstetav mootoriruumi luuk tagab lihtsa juurdepääsu mootoriõli filtrile, hüdrofiltrile, vibroplokile, radiaatorile ja ajami pumpadele ning tänu sellele kulub hooldusele varasemast vähem aega.

**Veepiserdussüsteem.** Veepiserdussüsteemi filtreid saab eritööriistade abita hõlpsasti eemaldada.

**Pikendatud kasutuskestusega õlid.** Tänu pikendatud kasutuskestusega õlidele on vibrosüsteemi ja hüdroosüsteemi hooldusvälbad ning mootoriõli vahetusvälbad pikemad. Mootoriõli vahetusvälp on pikenenud 500 tunnini. Ekstsentriskaste määrimine toimub õlivannis. Seetõttu on hooldusvälp pikenenud 3 aasta / 3000 töötunnini. Mootori käepäraselt paiknevad tühjenduskraanid lihtsustavad vedelike kogumist.

**Hüdroosüsteemi kontrollimise liitmikud.** Hüdroosüsteemi kontrollimise kiirühendusliitmikud lihtsustavad diagnostikatoiminguid.

**Elektrisüsteem.** Rikkeotsingu lihtsustamiseks on elektrijuhtmed erinevat värvi ja nummerdatud. Punutud nailonkest ja ilmastikukindlad elektrühendused tagavad elektrisüsteemi vastupidavuse.

## Mootor

Caterpillari neljataktiline kolmesilindriline C1.5 diiselmootor vastab EL direktiivi 97/68/EÜ rakendamisjärgu IIIa nõuetele.

Brutovõimsus	2800 p/min
SAE J1995	24,6 kW/34 hj
Netovõimsus	2800 p/min
ISO 9249	23,7 kW/33 hj
80/1269/EMÜ	23,7 kW/33 hj
Silindri läbimõõt	84 mm
Kolvikäik	90 mm
Töömaht	1,5 l

- Mootori võimsused on esitatud meetermõõdukus, k.a esilehel.
- Netovõimsuse väärtuste kontrollimisel järgitakse asjakohase standardi võrdlustingimusi.
- Netovõimsus tähendab hoorattalt saadaolevat võimsust, kui mootor on komplekteeritud ventilaatori, õhufiltri, summuti ja generaatoriga.

## Jõuülekanne

**CB22, CB24 ja CB32** muutuva töömahuga kolbpump varustab hüdroõlivooluga esi- ja tagavaltsi ajameid – fikseeritud töömahuga hüdroosüsteemid.

**CC24** muutuva töömahuga kolbpump varustab hüdroõlivooluga esivaltsi ajamit – fikseeritud töömahuga hüdroosüsteemi. See pump varustab hüdroõlivooluga ka tagarataste kahte fikseeritud töömahuga veomootorit.

### Kiirus

Edasi- ja tagasisuunas 0-10,5 km/h

## Roolisüsteem

Eelisvarustusega hüdraulilise roolivõimendiga roolisüsteem võimaldab masinat sujuvalt juhtida.

Minimaalne pöörderaadius

CB22

Valtsi siseserv	2640 mm
Valtsi välisserv	3640 mm

CB24/CC24

Valtsi siseserv	2540 mm
Valtsi välisserv	3740 mm

CB32

Valtsi siseserv	2490 mm
Valtsi välisserv	3790 mm
Pöördenurk	32°

## Juhtseadmed ja märgutuled

- Juhtimiskonsoolil paiknevad: roolinupuga rool, veepiserdussüsteemi lüliti, vibrovaltsi valikulüliti, helisignaali, ohutulede lüliti, suuna-, hoiatus- ja töötulede lülitid, mootori käivituslüliti, eelsoojenduse ja varupiduri lüliti.
- Näidikupaneeli on koondatud kütusetaseme näidik, töötunniloendur ja järgmised märgutuled: sõidutuled, varupidur, hüdroõli temperatuur, mootori jahutusvedeliku temperatuur, generaator, mootoriõli rõhk, vibrofunktsiooni olek, mootori eelsoojendus, suunatud.
- Vibrosüsteemi käivitatakse juhtimishoova otsas paikneva lüliti abil.
- Vibrosüsteemi sisselülitamisel süttib vibreerimise märgutuli.
- Mootori pöörlemisagedust juhitakse hoova abil, millel on kolm astet: väike, keskmine ja suur pöörlemisagedus.
- Juhtimiskonsool, mootoriruumi luuk ja dokumendilaegas on varustatud lukustatavate katetega.

## Veepiserdussüsteem

- Piserdustorud on korrosioonikindlust silmas pidades valmistatud roostevabast terasest. Veepaak on armeeritud polüeteenist.
- Elektriline veepump töötab kas pideval või pausidega piserdusrežiimil. Pausidega piserdusrežiimi korral kestab piserdamine 50% kauem.
- Kolmekordse filtreerimise tagavad paagi täitetorus, veepumba kontuuris ja igas piserdusdüüsis paiknevad filtrid. Piserdusdüüse saab puhastamiseks hõlpsasti eemaldada tööriistade abita.

## Raam

Raam on valmistatud paksust terasplaadist ja valtsitud osadest. Selle kaks osa on ühendatud karastatud terasest tappidega, mida toetavad raskete kasutustingimuste jaoks ettenähtud laagrid. Vertikaalne tapp võimaldab  $\pm 35^\circ$  pöördenurka ning raam/hark  $\pm 10^\circ$  võnkenurka, tagades sujuva liikumise ja valtsi ühtlase koormamise.

## Rehvipiserdussüsteem (valikvarustus)

- Rehvipiserdussüsteem piserdab rehvipinnale lahustit, mis takistab asfaldi kleepumist rehvi külge.
- Iga rehvi kohal paikneb üks piserdusdüüs.
- Süsteemi juhitakse juhtimiskonsoolil paikneva sisse/välja lülitamise lüliti abil.

## Elektrisüsteem

12 V elektrisüsteem koosneb ühest hooldusvabast Caterpillari akust ning värvuskoodile vastavate värvustega ja nummerdatud nailonkestas juhtmetest. Masinal on 65 A generaator.

## LõppülekanDED

**CB22, CB24 ja CB32** suure pöördemomendi ja madala pöörlemisagedusega hüdro mootorid iga valtsi otseajamina.

**CC24** suure pöördemomendi ja madala pöörlemisagedusega hüdro mootor esivaltsi otseajamina ning kaks suure pöördemomendi ja madala pöörlemisagedusega hüdro mootorit tagumiste rataste otseajamina.

## Pidurid

Pidurisüsteem vastab standardi EN 500-4 nõuetele. Pidurid rakenduvad hüdro süsteemi rõhulanguse korral automaatselt.

### Sõidupidur

Kinnise kontuuriga hüdro staatile ülekanne tagab dünaamilise pidurdusjõu.

### Varupidur ja seisupidur

Vedrujõul rakenduv ja hüdrauliselt vabastatav pidur esi- ja tagavaltsil käivitatakse konsoolil paikneva lüliti abil. Pidur rakendub automaatselt, kui pidurikontuuri rõhk langeb või mootor seiskub.

## Rattad ja rehvid

**CC24** standardvarustusse kuuluvad 6 koortikihiga 9,5/65–15 rehvid. Iga rehvi on varustatud vahetatava kaabitsaga.

- Kaabitsad eemaldavad rehvidelt asfaldi ja pinnase. Kui kaabitsaid ei vajata, saab need tagasi tõmmata.

## Täitmismahud

	Liitrid
Kütusepaak	56
Mootoriõli (koos filtriga)	6
Hüdroõli paak	36.6
Veepiserdussüsteem	150
lisapaak	90
Rehvipiserdussüsteem	90

## Tihendamisomadused

### Vibrofunktsiooni valikud

CB22/CB24 esivalts või mõlemad\*

CB32 esivalts või mõlemad\*

CC24 esivalts

Ekstsentriskuste ajam hüdrauliline

### Sagedus

CB22/CB24/CC24 63/55 Hz

CB32 63/55 Hz

### Nimiamplituud

CB22/CB24/CC24 0,5 mm

CB24 XT/CB32 0,3 mm

### Tsentrifugaaljõud valtsi kohta

CB22 27,6/21 kN

CB24/CC24/CB32 31,3/23,9 kN

### Staatiline lineaarkoormus

CB22 12,5 kg

CB24\*\* 11,25 kg

CB32 12,5 kg

CC24 10 kg

\* Tagavaltsi vibrofunktsioon on valikvarustuses.

\*\* CB24 XT staatiline lineaarkoormus on 13,45 kg/cm.

## Valikvarustus

Üle katuse rullumise korral kaitsev tarind (ROPS)

Kokkupööratav ROPS

Varikatus

Veojõu kontrollisüsteem

Sõidu- ja töötulede komplekt

Tulede kaitse

Pöörlev vilkur

Toitelüliti

Tahhomeeter

Vedrustusega iste koos istmelülitiga

Kookosmatid

Sädemepüüduriga summuti

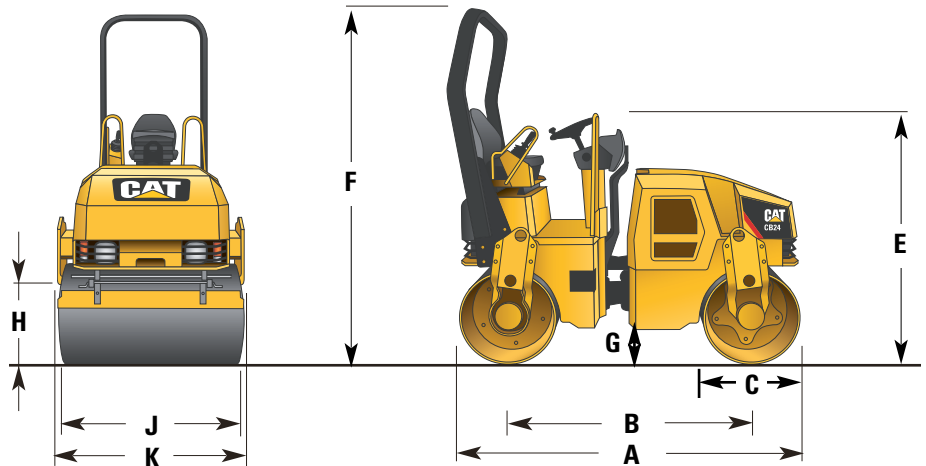
Töötlemata valtsiservad

Rehviinisutussüsteem (ainult CC24)

Vastavus Itaalia maanteenormidele

## Mõõtmed

Kõik väärtused on ligikaudsed.



	CB22 mm	CB24/32 mm	CC24 mm
<b>A</b> Pikkus	2500	2500	2513
<b>B</b> Teljevahe	1800	1800	1827
<b>C</b> Valtsi läbimõõt	700	700/717	700
Valtsi kesta paksus	13.5	13.5/22	13.5
Rehvi läbimõõt (CC24)	–	–	671
<b>E</b> Kõrgus roolini	1800	1800	1800
<b>F</b> Kõrgus ROPS kaitsetarindini	2680	2680/2688	2673
Kõrgus kokkupööratud ROPS kaitsetarindiga	1800	1800	1800
<b>G</b> Kliirens	262	262	262
<b>H</b> Külgkliirens	520	520	520
<b>J</b> Tihendamislaius	1000	1200/1300	1200
<b>K</b> Masina laius	1098	1298/1398	1298

## Kaalud

Töökaalud sisaldavad määrdeainete, 80 kg kaaluga juhi, täistasemele vastava kütuse- ja hüdroõlikoguse ning pooltäis veepaagi kaalu (kõik kaalud on ligikaudsed).

	CB22 kg	CB24/32 kg	CC24 kg
Töökaal koos ROPS kaitsetarindiga	2500	2700/3230	2400
esivaltsi kohas	1210	1280/1570	1340
tagavaltsi kohas	1290	1420/1660	–
tagarataste kohas	–	–	1050
kaal tagaratta kohta	–	–	262

# Asfaldirullid CB22, CB24 ja CB32 Kombirull CC24

Täpsemat teavet Caterpillari toodete ja teenuste kohta vt veebilehelt [www.cat.com](http://www.cat.com).

Tootja võib muuta materjale ja tehnilisi andmeid sellest ette teatamata. Piltidel kujutatud masinad võivad olla varustatud lisaseadmetega. Täpsema info saamiseks pöörduge Caterpillari müügiesindaja poole.

© 2007 Caterpillar – Kõik õigused reserveeritud

CAT, CATERPILLAR, nende vastavad logod, "Caterpillar Yellow" ja POWER EDGE kujundus, samuti korporatsiooni ja toodete imago, mida siin on kasutatud, on Caterpillari kaubamärgid ning neid ei tohi ilma loata kasutada.

HEsHG3678 (05/2008) hr

**CATERPILLAR**<sup>®</sup>