

980H

Pyöräkuormaaja

CAT[®]



ACERT[®]-teknologiaan perustuva Cat[®] C15 dieselmoottori

Bruttoteho SAE J1995)

261 kW/355 hv

Nettoteho (ISO 9249)

käyntinopeudella 1800 rpm

237 kW/322 hv

Kauhan tilavuus

4,5 - 6,1 m³

Työpaino

31 000 - 33 300 kg

980H pyöräkuormaaja

H-sarjan pyöräkuormaajat - keskikokoisten kuormaajien uudet esikuvat

Luotettavuus ja kestävyys

- Kestävät komponentit ja ajanmukainen teknologia
- ACERT-teknologia varmistaa suorituskyvyn, tehokkuuden sekä kestävyuden ja täyttää päästöjä koskevat vaatimukset.
- Järeitten komponenttien käyttövarmuus ei horju vaikeimmissakaan olosuhteissa
- Kovaa käyttöä varten suunnitellut vankat runkorakenteet.

s. 4

Tuottavuus ja monikäyttöisyys

- Vakaa nettoteho koko käyntinopeusalueella.
- Aggregate Autodig -kauhan täyttöjärjestelmä automatisoi kuormausprosessin.
- Laaja ja monipuolinen valikoima Cat® työlaitteita.

s. 6

Kouriintuntuva suorituskyky antaa mahdollisuuden työskennellä kaikkein vaativimmissakin olosuhteissa. Maailmanluokan ohjaamo tarjoaa ylittämättömän kuljettajan mukavuuden ja tehokkuuden. Ajanmukainen elektroniikka ja hydraulikka vähentävät kuljettajaan kohdistuvaa räsitusta. Suurempi tuottavuus pienemmillä pääoma- ja käyttökustannuksilla.



Kuljettajan mukavuus

- Helppokulkuinen ohjaamo.
- Erinomainen näkyvyys
- Miellyttävä värinätön työympäristö.
- Hiljainen, mukava ohjaamo
- Helpompi ja kevyempi ajettava

s. 8

Huollettavuus

- Erittäin hyvin esillä olevat huoltokohteet.
- Odottamattomia seisokkeja lyhentävät valvontajärjestelmät ja maahantuojan tuotetuki.

s. 10

Pääoma- ja käyttökustannukset

- Luotettava polttoainetehokkuus
- Helppo kunnossapito
- Koneen kuntoa ja suorituskykyä valvovat elektroniset järjestelmät.
- Maahantuojan täydellinen tuotetuki

s. 12



Luotettavuus ja kestävyys

Cat 980H – Vahvat ja kestävät rakenteet – Huolellisesti testattu - Valmiina työhön

- Kestävät komponentit ja ajanmukainen teknologia
- Koneen pääkomponentteja valvovat elektroniset järjestelmät
- ACERT-teknologia, joka ylläpitää moottorin suorituskyvyn, tehokkuuden sekä kestävyuden ja vähentää pakokaasupäästöjä.
- Kaikissa työolosuhteissa kestävät järeät komponentit.

Todistettu luotettavuus. 980H

kuormaajassa on useita sen luotettavuutta lisääviä aikaisemmista 980-malleista tuttuja komponentteja:

- Rungot
- Akselit
- Planeetta powershift -vaihteisto
- Uusi jarrujärjestelmä
- Moottoritilasta eriytetty jäähdytysjärjestelmä
- Ohjaamo

Moottori. EU:n Vaihe IIIA -päästövaatimukset täyttävässä ACERT-teknologiaan perustuvassa C15 moottorissa yhdistyvät luotettavat järjestelmät ja ajanmukaiset uudet teknologiat, joiden avulla polttoaineen ruiskutuksen ajoitus ja määrä ovat entistäkin tarkemmin säädeltyjä. ACERT-teknologia ei vaikuta heikentävästi moottorin suorituskykyyn, tehokkuuteen eikä kestävyuteen mutta vähentää päästöjä dramaattisesti.

Cat C15 on elektronisesti ohjattu kuusisylinterinen 15,2 litran moottori. Elektronisesta polttoaineen ruiskutuksesta huolehtii Caterpillarin luotettava, mekaanisesti toimiviin ja elektronisesti ohjattuihin pumppusuuttimiin perustuva polttoainejärjestelmä. Hukkaportilla ja titaanipyörällä varustettu turboahdin parantaa kestävyyttä ja ylläpitää yhdessä ilmasta ilmaan -periaatteella toimivan välijäähdytin (ATAAC) kanssa jatkuvan korkean tehon, jonka moottori pystyy kehittämään aikaisempaa ohuemmassa ilmanalassa.



Elektroninen ohjausyksikkö. Moottoria toimintaa säättää elektroninen A4:E4V2 ohjausyksikkö. Se säättää jatkuvasti moottorin tehoa kuormituksen mukaan eri puolille moottoria ja konetta sijoitettujen antureiden lähettämien signaalien perusteella.

Mekaanisesti toimivat, elektronisesti ohjatut pumppusuuttimet (MEUI).

MEUI-järjestelmä on ollut käytössä Cat-moottoreiden koko tuotelinjassa ja osoittanut häiriöttömän ja luotettavan suorituskykynsä.

Sylinteriryhmä ja männät. Harmaa valurautainen sylinteriryhmä on valmistettu samasta materiaalista kuin sylinterikannet. Seinämät ovat aikaisempaa paksummat. Lisäksi niihin on tehty pieniä melutasoa alentavia ja jäykkyyttä lisääviä muutoksia. Yksiosaiset, täysin teräksiset männät liikkuvat vesijäähdetyissä, vaihdettavissa valurautaisissa sylinteriputkissa, jotka on valmistettu lujista, lämpökäsitellyistä valoksista. Teräksistä taotut kiertokanget ovat halkaisijaltaan suuria.

Powershift-vaihteisto. 980H kuormaajassa käytetään aikaisempien mallien tavoin luotettavuudestaan tunnettua powershift-vaihteistoa, joka on nyt käytössä pyöräkuormaajien koko tuotelinjassa suurinta 994F-mallia myöten. Planeetta powershift-vaihteiston järeät komponentit kestävät kovimmissakin työolosuhteissa. Elektroninen ohjaus lisää vaihteiston tuottavuutta ja kestävyyttä.

Caterpillarin suunnitellut komponentit.

Huippusuorituskyvyn saavuttamiseksi kaikkein vaikeimmissakin työolosuhteissa Cat-pyöräkuormaajien komponentit on suunniteltu ja valmistettu tarkoin Caterpillarin laatuvaatimusten mukaisesti. Moottorin elektroninen ohjausyksikkö ja anturit ovat täysin kosteudelta ja pölyltä tiivistettyjä. Deutsch-liittimet ja johtosarjojen suojausnauhat varmistavat ettei liitoksissa esiinny korroosiota eikä ennenaikaista kulumista. Letkut on suunniteltu ja valmistettu hankaavaa kulutusta kestäviksi, erittäin joustaviksi sekä helpoiksi asentaa ja uusia. Caterpillarin letkuliittimien O-rengastiivistys on luotettava ja pitää liitoksen kuivana. Vuotojen, korroosion ja ennenaikaisen kulumisen riskiä vähentävät järeät osat lisäävät tehollista työaikaa ja helpottavat suojaamaan ympäristöä.



Caterpillarin valvontajärjestelmä. 980H on varustettu Caterpillarin kuormaajan kuntoa seuraavalla valvontajärjestelmällä. Valvontalaite seuraa kriittisiä moottorin toimintoja ja suojaa sitä vaurioilta alentamalla tehoa tarvittaessa. Riippuen siitä, mikä seuraavista kuudesta kriittisestä tilanteesta syntyy, CMS- tai etupaneelin näyttöön syttyy kyseinen varoitusvalo ja summeri alkaa soida.

- Korkea jäähdytysnesteen lämpötila
- Korkea imuilman lämpötila
- Alhainen moottoriöljyn paine
- Korkea polttoaineen paine
- Alhainen polttoainemäärä
- Moottorin ryntääminen

Akselit. 980H:ssa on Caterpillarin suunnittelemat, vaikeimpiinkin työolosuhteisiin soveltuvat akselit. Etuakseli on asennettu kiinteästi kuormausrunkoon kantamaan kuormaajan painoa ja ottamaan vastaan työskentelyssä syntyvät sisäiset vääntörasitukset sekä ulkopuoliset voimat. Niveltyvän taka-akselin pystyliikevara on $\pm 13^\circ$. Kaikki neljä pyörää säilyttävät koko ajan kosketuksen maahan ja varmistavat erinomaisen vetokyvyn ja stabiliteetin.

Uusi jarrujärjestelmä (IBS). Caterpillarin uusi integroitu jarrujärjestelmä alentaa akselin öljyn lämpötilaa ja pehmentää vaihteiston vedon irrotusta. Uusi järjestelmä lisää akseleiden ja jarrujen kestävyttä etenkin olosuhteissa, joissa kantomatkat ovat pitkiä tai työ vaatii runsaasti voimakkaita jarrutuksia.

- A** Ainoastaan pienemmälle vaihteelle vaihtamiseen tarvittava logiikka
- B** Jarrujen hidastoiminto alkaa
- C** Itsesäätävä vedon irrotus

Runkorakenteet. 980H:n niveltyvässä rungossa on robottihitsauksella valmistettu kestävä kotelorakenteinen takarunko ja vankka nelilevyinen kuormausrunko. Robottihitsauksella saavutetaan maksimilujuus ja kestävyys syväle levyjen sisälle ulottuvien saumojen ja yhteen sulautuneiden liitospintojen avulla.

Takarunko. Täysin kotelorakenteinen takarunko muodostaa erittäin jäykän ja tukevan rakenteen, joka kestää hyvin iskuja ja kovia vääntörasituksia. Tuloksena on poikkeuksellisen vankka kiinnitysalue moottorille, vaihteistolle, akselille, ROPS-rakenteelle ja muille lisävarusteille.

Etäälle toisistaan sijoitetut runkonivelen korvakkeet. Runkonivelen ylemmän ja alemman kiinnityskorvakkeen välinen etäisyys on erittäin tärkeä koneen suorituskyvyn ja komponenttien kestävyuden kannalta. Caterpillarin runkonivelen rakenne jakaa kuormituksen erinomaisesti ja pidentää laakereiden käyttöikää. Molemmat runkonivelen tapit on laakeroitu kaksoiskartiorullalaakereilla, jotka parantavat kestävyttä jakamalla pysty- ja vaakakuormitukset mahdollisimman suurelle pinta-alle. Korvakkeiden väliin jäävä suuri avoin tila helpottaa huoltoja.

Kuormausrunko. Eturunko muodostaa vankan kiinnitysalueen etuakselille, nostovarsille, nostosylinterille ja kallistussylinterille. Nelilevyinen kuormausrunko vaimentaa kaikki kuormauksen aiheuttamat vääntörasitukset ja iskut.

Nostovarsisto. 980H kuormaajassa on yhdellä kallistusvarrella varustettu Z-nostovarsisto. Z-varsisto kehittää erinomaisen irrotusvoiman ja kallistaa kauhaa runsaasti taaksepäin, jolloin täyttöaste on hyvä ja kuorman variseminen vähäistä. Z-varstiston keveys muihin varsistorakenteisiin verrattuna kasvattaa hyötykuormaa. Umpiteräksiset nostovarret ovat erittäin lujat ja tarjoavat hyvän näkyvyyden eteenpäin. Luotettavan ja kestävä rakenteen etuja ovat suuri tyhjennyskorkeus ja ulottuma, jotka helpottavat kuormaajan yhteensovittamista tieliikenne- ja työmaa-ajoneuvojen kanssa. Kauhan asetinlaitteen ja nostokorkeuden rajoittimen asetuksia on helppo muuttaa ohjaamossa olevalla kytkimellä.

Tuottavuus ja monikäyttöisyys

Työskentelemällä viisaasti tulokset paranevat



- Työkierrosajoja nopeuttavat sähköisesti esiohjatut hallintalaitteet
- Olosuhteista riippumaton vakaa moottoriteho.
- Monikäyttöisyyttä lisäävä runsas kauha- ja työlaitevalikoima.

Sähköisesti esiohjatut kauhan hallintavivut.

980H:n sormenpäällä liikuteltavat, sähköisesti esiohjatut hallintavivut antavat kuljettajalle hyvän tuntuman työhön ja mahdollisuuden nostovarsien ja kauhan erittäin joustavaan ja tarkkaan hallintaan.

Yksivipuhallinta.

Valinnainen yksivipuhallinta (joystick) on edelleen säilytetty 980H mallissa. Kysymyksessä on kaksiliikeratainen vipu, jonka eteen-taakse liikkeellä hallitaan nostoliikettä.



Hydrauliikkajärjestelmän lisäominaisuutena on täydellinen työlaitteen kaltevuuden säätö (FRAC). Tämä ominaisuus pitää työlaitteen kaltevuuden muuttumattomana nostoliikkeen aikana.



Automaattiset noston rajoittimet.

Vakiona olevat, ohjelmoitavat nostoliikkeen automaattiset rajoittimet voidaan säätää tarkoin kuormaus- ja tyhjennyskohteiden korkeuden mukaan. Kallistuksen, noston ja kauhan palautuskulman asetukset tehdään ohjaamossa olevalla kytkimellä asettamalla kauha tai työlaite haluttuun kulmaan.

Jatkuvasti käytettävissä oleva nettoteho.

Useat konevalmistajat ilmoittavat kuormaajien käytettävissä olevan bruttotehon. Tällöin työhön käytettävissä oleva nettoteho saadaan vähentämällä bruttotehosta kulloinkin käytössä olevien esimerkiksi jäähdyttimen tai ilmastointilaitteen tuulettimien vaatimat tehot. Elektronisesti ohjattu Cat C15 moottori kehittää ilmoitetun käytettävissä olevan nettotehon täydellä lisälaitekuormituksella parantaen tuottavuutta ja polttoainetaloutta.

Moottoritalasta eriytetty jäähdytysjärjestelmä.

Useissa kilpailevissa kuormaajissa käytetään jäähdytysjärjestelmää, joka imee ilmaa koneen sivuilta moottoritalan läpi ja ohjaa ilmavirran koneen taakse. 980H:n jäähdytysjärjestelmä on eriytetty moottoritalasta metallittomalla väliseinällä. Hydrauliikkäyttöinen muuttuvanopeuksinen tuuletin imee puhdasta ilmaa koneen takaa ja puhalttaa ilmavirran ulos koneen sivuilta ja konepellin päältä. Tuloksena on optimaalinen jäähdytysteho, parempi polttoainetalous, harvemmin tukkeutuva jäähdytin ja alhaisempi melutaso ohjaamossa.



Planeetta powershift-vaihteisto.

Lisää työkierrosten määrää tunnissa. Automaattisesti vaihtava, elektronisesti ohjattu planeetta powershift-vaihteisto on Caterpillarin suunnittelema ja valmistama. Elektronisesti ohjattu vaihteisto sallii ajosuunnan muutokset täydellä kuormituksella mikä vaikuttaa suoraan koneen työkierrosajoihin ja tuottavuuteen. Kuljettaja voi valita käsivälitteisen tai automaattisen vaihtamistavan.



Vaihtamispisteen ajoituksen muuttaminen.

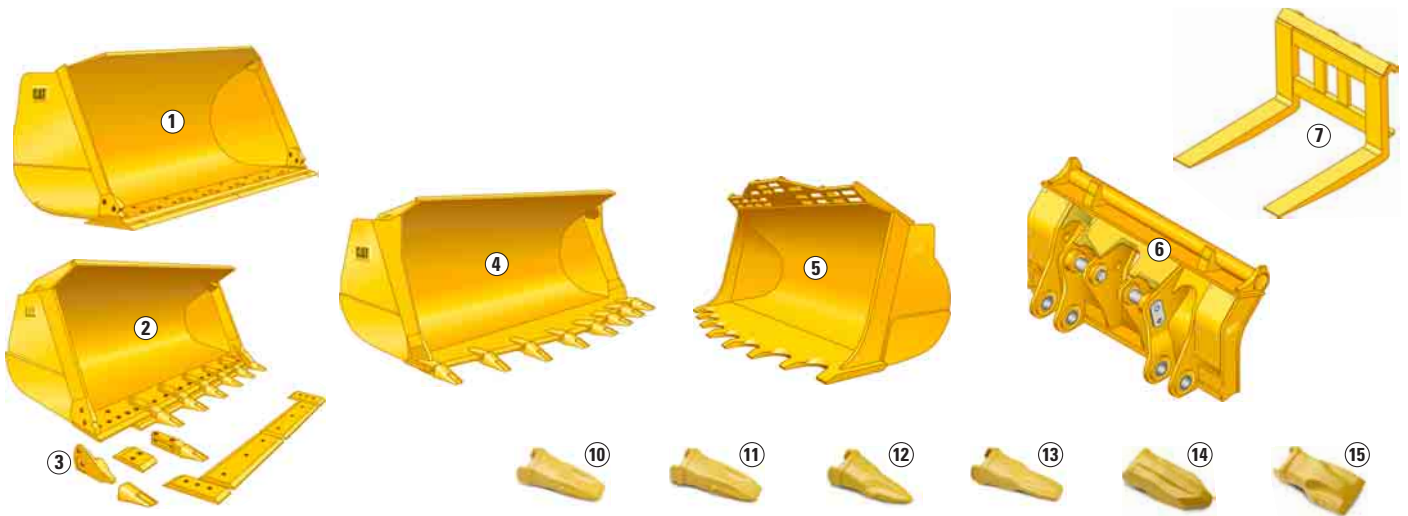
Kuhunkin työhön voidaan valita siihen parhaiten soveltuva vaihtamiskaavio. Vaihtamispisteen ajoituksen muuttaminen (VSC) parantaa polttoainetehokkuutta tietyissä tehtävissä vaihtamalla suuremmalle vaihteelle alhaisemmalla käyntinopeudella.

Ajonvakaaja.

Ajonvakaaja (lisävaruste) vähentää koneen keinumista, parantaa työtulosta ja vähentää materiaalin varisemista epätasaisella alustalla ajettaessa. Kuljettajat pystyvät kantotehtävissä ylläpitämään suurempia ajonopeuksia, jolloin työkierrosajat lyhenevät ja työtulos paranee.

Aggregate Autodig -järjestelmä.

Hyvän vastaanoton sekä kokeneilta että aloittelevilta kuljettajilta saanut kauhantäyttöjärjestelmä automatisoi täysin kuormausprosessin.



1 Tasapohjaiset yleiskauhat. Täysi sarja irtomateriaalin käsittelyyn tarkoitettuja tasapohjaisia kauhoja. Leikkuuterällä ja hampailla varustettuna niiden tunkeutuminen kasaan käy helpommin, täyttökertoimet ovat suuremmat ja työkierrosajat nopeampia. Valikoimasta löytyy useita eri kokoja. Kaikissa kauhoissa on kauhojen pohjaa ja sivuja suojaavat, kestävyyttä lisäävät kulutuslevyt. Tasapohjaiset yleiskauhat soveltuvat käytettäväksi vakionostovarsiston kanssa.

2 Sorakauhat. Sorakauhat on suunniteltu raskaaseen kuormaustyöhön ja soveltuvat hyvin suoraan penkasta kuormaamiseen. Kauhan kotelorakenne kestää hyvin vääntöä ja iskuja. Kauhan korvakkeet muodostavat runkoa ja pohjaa suojaavat kotelorakenteet, jotka ulottuvat leikkuuterään saakka. Kauhojen korotettu takalevy muodostaa lipan, joka estää materiaalia varisemasta kauhan yli varsiston päälle. Kauhan takaosan vaihdettavat kulutuslevyt suojaavat kauhan pohjaa. Kauhojen sivulevyjen alaosia peittävät kulutuskestävyyttä lisäävät vahvikkeet. Kauhoissa on vakiona kulmien suojat ja niihin on lisäksi saatavana pulttavat leikkuuterät ja hampaat.

3 Kauhan kulmia suojaava järjestelmä. Järjestelmä tarjoaa eniten vaihtoehtoja hampaiden ja terien valintaan. Järjestelmä suojaa tehokkaasti kauhan kulmia kaikissa työolosuhteissa. Järjestelmä on saatavana kaikkiin sorakauhoihin ja tiettyihin tasapohjaisiin yleiskauhoihin.

4 Louhoskauhat. Caterpillarin louhoskauhat on valmistettu tiukkoja laatuvaatimuksia noudattaen. Kauhan V-terä helpottaa tunkeutumista ja parantaa kauhan ominaisuuksia louheen kuormauksessa. Kulutusosiksi kannattaa valita pultattu leikkuuterä ja molemmiin puoliin hitsatut istukat, joihin kiinnitetään Caterpillarin K-sarjan tuppilot. Leikkuuterään voidaan lisäksi kiinnittää pulttatut vakio- tai järeämmät HD-teräsegementit.

5 Lovetulla V-terällä varustetut louhoskauhat. Näillä louhoskauhoilla on erinomaiset tunkeutumisominaisuudet. Kauhan vaihdettavassa V-terässä on itseterottuvat hampaat ja viistetty terä. Kauhassa ei ole pultattuja tai tappikiinnitteisiä hampaita, mikä vähentää merkittävästi teräsosien putoamisriskiä murskaimeen. Kauhan tasainen pohja tarjoaa hyvät siivousominaisuudet. Niille soveltuviissa olosuhteissa lovetut V-teräiset kauhat alentavat koko koneen tonnikustannuksia.

6 Pikaliittimet. Koneen kustannustehokkuus ja monikäyttöisyys lisääntyvät kun samalla koneella pystytään tekemään useita erilaisia töitä. Liittimen oman hydraulikkapiirin (lisävaruste) välityksellä kuljettaja voi vaihtaa mekaaniset työlaitteet itse ohjaamosta poistumatta. Kolmatta hallintaventtiiliä voidaan käyttää yksinomaan hydraulisten työlaitteiden kuten korkeakaatokauhan hallintaan.

7 Haarukat. Lavahaarukoilla on helppo käsitellä useita erilaisia materiaaleja. Lavahaarukoita on saatavana myös useampia eri kokoja tappi- tai pikaliitinkiinnitteisinä.

Pikaliitinkauhat. Tarjolla on laaja valikoima pikaliitinkiinnityksellä varustettuja kauhoja. Caterpillar pystyy tarjoamaan sinulle oikean kauhan oikeaan työhön.

Korkeakaatokauhat. Nämä kauhat lisäävät koneen tyhjennyskorkeutta ja mahdollistavat irtomateriaalin tyhjentämisen korkeiden esteiden taakse. Korkeakaatokauhat on tarkoitettu kevyiden materiaalien kuormaamiseen varastokasasta korkealaitaisiin autoihin, tai jäteasemien syöttösuppiloihin sekä lannoitteiden, kivihiilen ja viljan käsittelyyn. Korkeakaatokauhat ovat hydraulikäyttöisiä ja tarvitsevat kolmannen hallintaventtiilin.

K-sarjan tuppiलोvalikoima. Caterpillarin uuden K-sarjan™ hampaat kiinnittyvät tiukemmin, niiden vaihtaminen on helpompaa ja ne säilyttävät hyvin terävyytensä.

10 Yleistuppilo

11 Järeä yleistuppilo

12 Itseteroittuva tuppilo

13 Itseteroittuva Plus-tuppilo

14 Järeä itseteroittuva tuppilo

15 Hankauskulutusta kestävä järeä tuppilo

Täydellisen luettelon tarjolla olevista työlaitteista saat lähimmältä Caterpillar-maahantuojan edustajalta.

Kuljettajan mukavuus

Työskentelyä tehostavaa mukavuutta.

- Ajomukavuus
- Erinomainen näkyvyys
- Helppo kulku ohjaamoon.
- Tärinävaimennus

Ohjaamo. 980H:n erikoisuutena on kokoluokkansa tilavin ja ergonomialtaan parhain ohjaamo.

Istuin. 980H:ssa vakiona oleva Cat C-500-sarjan ilmajousitettu Comfort-luokan istuin on vankka ja kestävä. Kuusi eri säätömahdollisuutta takaa hyvän työasennon kaiken kokoisille kuljettajille. Valettu yksiosainen selkänoja ja istuimen kaukalo estävät pehmusteiden esiin pursuamisen. Mukavuutta lisää edelleen auton istuimista tuttu ristiselän tuki. Oikeanpuoleinen käsinoja, johon työlaitteen hallintavivut on yhdistetty, on säädettävissä tarpeen mukaan. Tarjolla on myös vaihtoehtoinen lämmitettävä istuin.

Tärinä. Koneelle ominaisen tärinän vaimentaminen lisää kuljettajan työtehoa ja tuottavuutta. 980H:n suunnittelussa otettiin huomioon useita tärinää vaimentavia ominaisuuksia, joista osa on koneessa vakiona ja osa lisävarusteina.

- Niveltävä taka-akseli myötäilee ajoalustan muotoja ohjaamoa heiluttamatta.
- Ohjaamo on kiinnitetty runkoon ajoalustan iskuja vaimentavien joustotukien varaan.
- Runkonivel on varustettu kahdella tasausventtiilillä, jotka estävät runkoja koskettamasta toisiaan.
- Sylintereissä olevat vaimentimet hidastavat kauhan liikettä ääriasentoja lähestyttäessä estäen koneen tärähtämisen.
- Ajonvakaaja (lisävaruste) vähentää koneen keinumista ja nykähtelyä kantotehtävissä.
- Elektronisesti ohjatut automaattiset kauhan asetinlaitteet ja noston rajoitin estävät sylinterien äkinäisten pysäytysten aiheuttamat nykäisyt ja tärähdykset.
- Ilmajousitettuun istuimeen yhdistetyt työlaitteen hallintavivut vähentävät ohjaamon lattian läpi ylöspäin suuntautuvaa pystysuoraa tärinää.



Command Control -ohjaus. Command Control on kuormituksen tunnistava järjestelmä, joka yhdistää ohjauspyörän ja rungon kulman asennot ja kääntää rungon halutun suuruiseen kulmaan. Koneen kääntymisnopeus kasvaa proportionaalisesti ohjauspyörän kääntöliikkeen suhteessa. Ohjaamiseen tarvittava voima jää alle 26 N olosuhteista riippumatta.

Kone kääntyy ääriasennosta toiseen kun ohjauspyörää käännetään $\pm 70^\circ$. Tavanomaisessa järjestelmässä sama toimenpide vaatii kolme täyttä ohjauspyörän kierrosta. Command Control -ohjauspyörään on sijoitettu vaihteiston suunnanvaihtokytkin ja vaihteiden ylös- ja alaspäin vaihtopainikkeet, jolloin kuljettajan ei tarvitse koskaan irrottaa vasenta kättään ohjauspyörästä. Command Control -ohjauspilarin kallistusvara on 35° ja ohjauspyörän korkeussäätövara 100 mm.



Hallintalaitteet. Pääkojetaulu on sijoitettu ROPS-turvakaaren oikeaan yläkulmaan, jossa kaikki on hyvin kuljettajan ulottuvilla ja näkyvyys maahan on esteetön. Kytkimien ja hallintalaitteiden sijoittaminen miellyttävästi kuljettajan ulottuville parantaa kuljettajan työtehota ja tuottavuutta ja vähentää työn aiheuttamaa rasitusta.

Aggregate Autodig -kauhan täyttöjärjestelmä. Kuljettajan työ kevenee ja kuormaaminen muuttuu juohevammaksi kun kauha on joka kerta aivan täynnä hallintavipuihin koskematta.

Näkyvyys. 980H tarjoaa erinomaisen näkyvyyden sekä eteen että taaksepäin. Ohjaamon lattiaan asti ulottuva vääntymätön suora lasi avaa esteettömän näkyvyyden kauhalle. Huuhtelusuuttimilla varustetut kaksoisvarsipyyhkijät edessä ja takana pitävät lasit puhtaina kaikissa olosuhteissa. Ohjaamon katolla olevat kanavat ohjaavat sadevedet ohjaamoon kulmiin pitäen ikkunat puhtaina. Kaikilla sivuilla oleva katon ylitys suojaa kuljettajaa häikäisyltä.

Peruutuskamera. Peruutuskamera näyttää tarkasti kaiken koneen takana tapahtuvan liikehdinnän.

Valopaketit. Lisävarusteena on tarjolla valot tieliikennettä ja pimeässä tehtäviä töitä varten. Valinnaiset HID-valot tarjoavat tehokkaimman valaistuksen yöllä tehtäviin töihin. Vilkkumajakka on saatavana suoraan tehtaalta.

Ikkunanpuhdistustasot. Valinnainen ikkunanpuhdistuspaketti sisältää tuulilasin puhdistusta helpottavat lisäaskelmat ja kädensijat.

Ohjaamoon kulku. Itsepuhdistuvilla askelmilla varustetut portaat vähentävät roskien ja maan kulkeutumista ohjaamoon. Portaat on asennettu 5° kaltevuuteen ulospäin kulkemisen helpottamiseksi. Leveät kulkutasot helpottavat liikkumista koneen etu- ja takaosaan. Ohjaamon ovi aukeaa täydet 180° ja lukittuu paikoilleen varmistaen turvallisen kulkutien koneen takaosaan. Oikeanpuoleinen ovi aukeaa 10° tai kokonaan toiseksi kulkutieksi irrottamalla yksi tappi. Oikealla puolella oleva täysipitkät tikkaat tarjoavat turvallisen kulkutien tarvittaessa.

Huollettavuus

Helppo ylläpitää - Helppo huoltaa



Moottoritila. 980H:n konepeitto on uudelleen suunniteltu ja muotoiltu edeltäviin malleihin verrattuna. Sivuja yläpaneelit on jäykistetty järeämillä vahvikerivoilla – lisäksi kaarevuuteen tehdyt muutokset lisäävät konepeiton lujuutta.

Renkaiden takana olevat paneelit voidaan nostaa ylös ja poistaa kokonaan. Pitkät lokasuojat on saranoitu takaosastaan ja kääntyvät ulospäin helpottaen moottoritilan huoltamista.



Jäähdytysjärjestelmä. Puhdistuskunnossapitomahdollisuudet ovat erinomaiset. Reijitetty ja aaltomainen säleikkö estää roskien kertymistä ja kääntyy ulospäin helpottaen puhdistamista ja jäähdytyskennojen huoltoa. Täysleveät ilmastointilaitteen lauhduttimen ja öljyjäähdyttimen kennot kääntyvät ulospäin 45° helpottaen jäähdyttimen takapuolen puhdistamista. Sivulla olevat panelit antavat mahdollisuuden jäähdyttimen etupuolen ja ilmasta ilmaan välijäähdyttimen kennoston puhdistamiseen.



Keskusvoitelujärjestelmä. Voit vähentää päivittäiseen huoltoon ja riittämättömän voitelun aiheuttamiin odottamattomiin korjauksiin kuluva aikaa Caterpillarin automaattisen keskusvoitelujärjestelmän (lisävaruste) avulla. Oikeaan aikaan ja oikealla voiteluainemäärällä tapahtuva tappien ja holkkien voitelu parantaa osien kulutuskestävyyttä ja vähentää liikavoitelun aiheuttamaa maaperän saastumista.



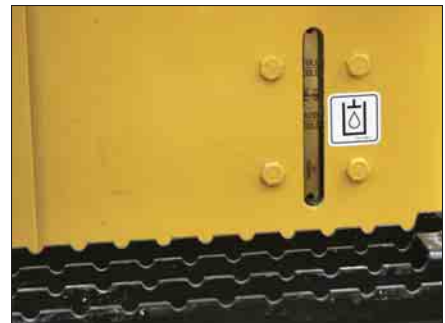
Avautuva konepeitto tarjoaa esteettömän pääsyn moottoritilaan ja tarvittaessa konepeitto voidaan nopeasti poistaa kokonaan siinä valmiina olevien nostosilmukoiden avulla.

Ekotyhjennystulpat. Moottori-, vaihteisto- ja hydraulikkaöljyt on helppo vaihtaa vakiona olevien ekotyhjennystulppien avulla. Akseliöljyjen ekotyhjennystulppa on lisävaruste.



Konepeiton ollessa kiinni moottoriöljyn ja jäähdytysnesteen määrät on helppo tarkistaa nopeasti koneen sivulla olevien huolto-ovien kautta.

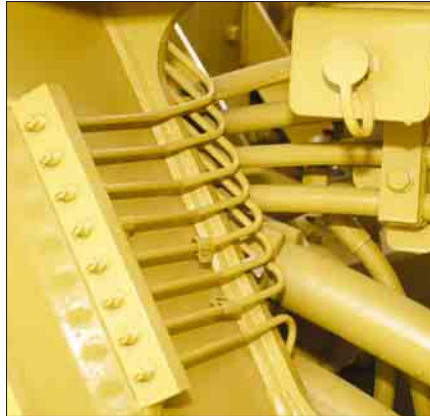
Sähköinen ilmauspumppu. Polttoainelinjaan asennettu sähköinen ilmauspumppu poistaa esitäytön tai käsikäyttöisen ilmaustarpeen suodattimen vaihdon yhteydessä estäen epäpuhtauksien tunkeutumisen järjestelmään.



Tarkistuslasit. Hyvin suojatut mutta kuitenkin helposti luettavat vaihteisto- ja hydraulikkaöljyjen sekä jäähdytysnesteen tarkistuslasit helpottavat päivittäisiä tarkistuksia ja vähentävät järjestelmien likaantumiskä.



- Helppo pääsy moottoritilaan parantaa huolto-ominaisuuksia.
- Ulos kääntyvä jäähdyttimen suojaritilä ja jäähdytyskennot ovat helpot puhdistaa.
- Elektroniset valvontajärjestelmät valvovat koneen pääkomponenttien kuntoa.



- Ryhmitetyt voitelukohteet ja tarkistuslasit helpottavat päivittäisiä huoltoja.
- Akseleissa on vakiona jarrujen kuluneisuuden ilmaisimet, joiden perusteella huoltohenkilöstö pystyy helposti päättelemään koska jarrut on huollettava.



Ohjaamo. Koko ohjaamo voidaan irrottaa 45 minuutissa ja asentaa helposti takaisin paikoilleen. Pikaliittimien ansiosta mitään johtoja ei tarvitse katkaista eikä jäädäytynestettä pääse vuotamaan maahan. Ohjaamon puhtaanapitoa helpottavat lattiassa olevat urat, ovissa ei ole kynnyksiä ja lattia voidaan helposti lakaista tai pyyhkiä mopilla.

Ikkunanpuhdistusosat. Valinnainen tuulilasin puhdistuspaketti sisältää kaksi kuormaajan eturunkoon kiinnitettyä askelmaa, kaksi lisäkädensijaa ja taittuvan peilin. Niitä hyväksi käyttämällä koko tuulilasi on helppo puhdistaa.

Täydellinen tuotetuki. Cat-huoltomiesten korkea ammattitaito ja hyvä varustelu antaa mahdollisuuden koneesi korjaamiseen työkohteessa. Maahantuojan ja Caterpillarin tekniset asiantuntijat voivat tarvittaessa antaa lisäapua konetta korjaavalle huoltomiehelle.

Kun työkohteessa tehty korjaus ei ole riittävä, Cat-maahantuojaisten hyvin varustetut korjaamot kunnostavat kuormaajasi nopeasti.



- Vianmäärityksen testaustulpat on sijoitettu ohjaamon taakse.
- Hydrauliiikan öljynsuodattimen vaihtoväli on 500 tuntia.
- Vaihteistoöljyn suodattimen vaihtoväli on 1000 tuntia.



- Huoltovapaiden akkujen käyttöikä on pitkä.
- Mukavalle korkeudelle sijoitettu työkalujen säilytyskotelo

Pääoma- ja käyttökustannukset

980H – tuo lisäarvoa toimintaasi



- Caterpillarin polttoainetehokkuus parantaa kuormajainvestointisi tuottoa.
- Nestepintojen tarkistuslasit, ryhmitellyt voitelukohteet, helppo pääsy moottoritilaan, ekologiset tyhjennystulpat, ja huoltovapaat akut helpottavat päivittäistä huoltoa.
- Elektroniset valvontajärjestelmät seuraavat koneesi kuntoa odottamattomien kalliiden korjauskustannusten välttämiseksi.
- Alan paras varaosien saatavuus lyhentää seisonta-aikoja.
- Korkea, aidon Cat-laadun suoma jälleenmyyntiarvo ja ainutlaatuiset maahantuoja palvelut ja tuotetukiohjelmat.
- Liiketoimintaasi ymmärtävät Caterpillar Financial rahoituspalvelut ja Cat-maahantuoja.

Paras mahdollinen polttoainetalous.

Useat valmistajat uskottelevat polttoaineen kulutuksen olevan yksi konehankinnan avaintekijöistä mutta se on ainoastaan suuremman kokonaisuuden yksi osa. Tuottavuuden on myös näyteltävä näkyvää osaa päätöksenteossa.

- ACERT-teknologia
- Moottorin joutokäyntinopeuksien hallintajärjestelmä
- Tarpeen mukaan toimiva tuuletin
- Vaihtamispisteen ajoituksen muuttaminen
- Vapaakytkimellä varustettu muuntimen staattori

ACERT-teknologiaan pohjautuva

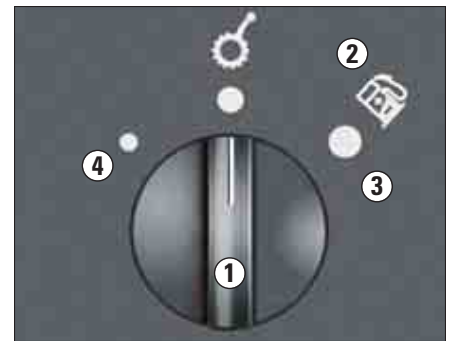
polttoainetalous. Caterpillarin testaustulosten perusteella ACERT-teknologiaan perustuvien Cat-moottoreiden polttoainetalous on 3 - 5 prosenttia parempi nykyisiin kilpaileviin teknologioihin verrattuna. Hyvä polttoainetalous on suora seuraus täydellisestä palotapahtuman hallinnasta. Se on saatu aikaan moottorin ohjauselektroniiikan, paloilmän- ja polttoaineen ruiskutuksen hallinnan täydellisellä yhteensovittamisella. Sen avulla varmistetaan, että polttoainetta ruiskutetaan aina oikea määrä oikealla hetkellä.

Moottorin joutokäyntinopeuksien

hallintajärjestelmä. Moottorin joutokäyntinopeuksien hallintajärjestelmä (EIMS) maksimoi polttoainetehokkuuden ja antaa mahdollisuuden joustavaan joutokäyntinopeuksien säätöön työolosuhteiden niin vaatiessa. Käytettävissä on kaikkiaan neljä erilaista joutokäyntinopeutta.

Tarpeen mukaan toimiva tuuletin.

Tuulettimen pyörimisnopeus määräytyy moottorin jäähdytysnesteen, vaihteistoöljyn, hydraulikkaöljyn ja imusarjan lämpötilojen perusteella. Tuulettimen säätävä pyörimisnopeus parantaa polttoainetehokkuutta.



1 Vaihtamispisteen ajoituksen

muuttaminen. Vaihtamispisteen ajoituksen muuttaminen (VSC) parantaa polttoainetehokkuutta tietyissä tehtävissä vaihtamalla suuremmalle vaihteelle alhaisemmalla käyntinopeudella.

2 Polttoainetehokkuuden ISO-symboli

3 Säästöasento (kantotehtäviin ja siirtoajoon)

4 Vakioasento (autojen kuormaukseen)

Vapaakytkimellä varustettu muuntimen

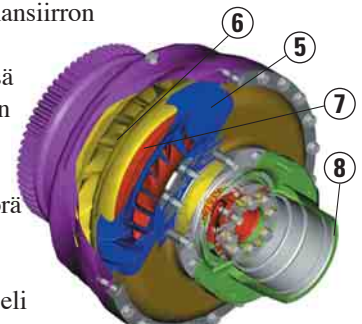
staattori. Staattorin vapaakytkimellä varustettu vääntömomentinmuunnin (FWSTC). Staattorin vapaakytkimellä varustettu vääntömomentinmuunnin parantaa voimansiirron hyötysuhdetta kantotehtävissä ja lisää 980H:n polttoaine tehokkuutta.

5 pumppupyörä

6 Turpiini

7 Staattori

8 Ulostuloakseli





Kunnoaspito. Kuormaajasi asianmukainen kunnossapito auttaa pitämään kulut kurissa ja alentamaan käyttökustannuksia. 980H:n huolettavuuden avainomaisuuksia ovat.

- Hyvin suojatut, helposti luettavat tarkistuslasit
- Maassa seisten voideltavat huoltokohteet
- Helppo pääsy moottoritilaan
- Työtä helpottavat ja valumia estävät ekologiset tyhjennystulpat. h
- Tarkistuksia helpottavat jarrujen kuluneisuuden ilmaisimet.
- Ilmavirtausta tehostava, lentäviltä roskilta suojaava ulospäin aukeava jäähdyttäjän suojaritilä.

S•O•S palvelu. Komponenttien käyttöiän ja koneen käyttövalmiuden hallinta vähentää seisonta-aikoja ja parantaa yrityksesi tuottavuutta ja tehokkuutta. S•O•S-palvelu on hyvä apuväline tässä asiassa. Säännöllisin väliajoin otettujen öljynäytteiden avulla seurataan mitä tapahtuu koneesi sisällä. Kulumisen aiheuttamat ongelmat ovat ennakoitavissa sekä selposti ja nopeasti korjattavissa Kunnossapitotyöt voidaan tehdä työaikataulusi sallimana ajankohtana. Tuloksena on lisääntynyt tehollinen työaika ja joustavat ennen vauriota toteutettavat korjaukset.

Tietolinkki. Tietolinkin omistajat voivat kerätä ja jäljittää useita eri tyyppisiä tietoja, jotka koskevat esim. koneen sijaintia ja tuntimittarin lukemaa tai kuntoa ja tuottavuutta.

EquipmentManager. EquipmentManager-ohjelman välityksellä Tietolinkin välittämät tiedot voidaan siirtää tietokoneelle. Koneinvestoinin tuotto on optimoitavissa kunnossapidon hyvän hallinnan ja pitemmän tehollisen työajan avulla.



Asiakaspalvelusopimukset.

Asiakaspalvelusopimus on sinun ja Cat-maahantuojan välinen sopimus, joka auttaa sinua alentamaan kokonaiskustannuksia tuotantoyksikköä kohden. Joustavat asiakaspalvelusopimukset voidaan mitoitaa tarkoin yrityksesi tarpeita vastaaviksi. Suppeimmillaan ne voivat olla yksinkertaisia ennakko-ohjelmia ja laajimmillaan kaiken kattavia Korjaus- ja huoltosopimuksia. Cat-maahantuojan kanssa tehty asiakaspalvelusopimus jättää sinulle enemmän aikaa oman liiketoimintasi kehittämiseen.



Varaosien saatavuus. Caterpillar tarjoaa sinulle erittäin korkeatasoista ja henkilökohtaista varaosapalvelua. Maailmankattavien varaosien jakelukeskusten ansiosta useimmat osat kyetään toimittamaan 24 tunnin kuluessa tilauksesta. Nopeat varaosatoimitukset lyhentävät seisonta-aikoja.



Koneen turvajärjestelmä. Konevarkaus aiheuttaa tuotannon menetyksiä ja kohonneita kustannuksia. Estä koneesi varastaminen ja sen luvaton käyttö Caterpillarin turvajärjestelmän (MSS) avulla. Koneen elektroniseen järjestelmään yhteensovitettuna se pystyy suojaamaan miltei kaiken merkkiä koneita. Järjestelmä perustuu koneen käynnistämiseen tarvittavaan ainutkertaiseen koodattuun virta-avaimeen.

Caterpillarin kuljettajakoulutus. Koneen järjestelmien perusteellinen tunteminen ja erinomaiset ajotaidot auttavat maksimi tehokkuuden saavuttamisessa ja parantavat investoinnin tuottoa. Caterpillarin kuljettajien koulutusohjelmat auttavat kuljettajia saavuttamaan hyvän ajotaidon ja luottamuksen omaan osaamiseen. Omalta Cat-maahantuojaltasi saat yksityiskohtaiset tiedot Caterpillarin kuljettajakoulutusohjelmista.

Caterpillar Financial rahoituspalvelut. Caterpillar Financial tuntee liiketoimintasi, tämän alan ja sen sinulle asettamat haasteet. Sen vuoksi se pystyy tarjoamaan sinulle tarkoin tarpeittesi mukaisen maksuohjelman - ja auttaa sinua saavuttamaan asettamasi tavoitteet.

Jälleenmyyntiarvo. Laatutuotteen omistaminen on erittäin tärkeä tekijä jälleenmyyntiarvon säilymisen kannalta. Laatutuotteiden lisäksi 7 on tarjottavanaan koneesi luotettavuuden ja kestävyuden varmistava maahantuojan tuotetuki.

Moottori

ACERT®-teknologiaan perustuva Cat® C15 dieselmoottori

Bruttoteho	261 kW/355 hp
Nettoteho @ 1800 rpm	
ISO 9249	237 kW/322 hp
80/1269/EEC	237 kW/322 hp

Suurin vääntömomentti @ 1200 rpm	1615 Nm
Kokonaisvääntömomentin nousu	28%
Sylinterin halkaisija	137 mm
Iskunpituus	172 mm
Iskutilavuus	15,2 litraa

- EU IIIA vaiheen vaatimukset täyttävä.
- Nettotehoa mitattaessa moottori on ollut varustettuna vaihtovirtalaturilla, ilmanpuhdistimella, äänenvaimentimella ja maksiminopeudella pyöriivällä tarpeen vaatiessa toimivalla hydraulikäyttöisellä tuulettimella.

Suoritusarvot

Työpaino	31 170 kg
Staattinen kaatokuorma, runko täysin käännettynä	20 780 kg
Irritusvoima	212 kN
Kauhojen tilavuudet	4,5 m ³

- Työpaino varustettuna tasapohjaisella 5,7 m³ yleiskauhalla jossa on pultattu leikkuuterä.

Akselit

Edessä	Kiinteä
Takana	Niveltyvä, pystyliikevara ± 13°
Suurin yhden pyörän pystyliikevara	550 mm

Ääni

- Tässä Caterpillarin tarjoamassa ohjaamossa kuljettajaan kohdistuva, ISO 6396:1998 -standardin mukaisesti mitattu äänenpainetaso, on 75 dB(A) kun ohjaamo on oikein paikoilleen asennettuna ja mittaus tehdään ovet ja ikkunat suljettuina.
- Kuulosuojaimien käyttö saattaa olla tarpeen työskennellessä ohjaamon ovi ja ikkunat avattuina tai työkohteen ollessa poikkeuksellisen meluisa.
- EU 2005/88/EC -direktiivin mukainen kylttiin merkitty ulkoinen äänenpainetaso on 108 dB(A).

Hydrauliikkajärjestelmä

Työlaitehydrauliikka	
Pumpun tuotto	464 l/min
Noston ja kallistuksen ylipaineventtiilin asetus	207 bar
Hydrauliikan työkierrasaajat	sekuntia
Nosto	6
Tyhjennys	2
Lasku vipu vapaa-asennossa	3
Kokonaiskierrisaika	11

- Työlaitehydrauliikka, hammaspyöräpumppu (2100 rpm nimelliskäyntinopeus ja 69 bar paine)
- Työkierrisaika nimelliskuormalla

Täyttömäärät

	litraa
Polttoainesäiliö	479
Jäähdytysjärjestelmä	83
Kampikammio	34
Vaihteisto	62
Tasauspyörästöt ja päätepyörästöt	
Edessä	87
Takana	87
Hydrauliikkajärjestelmä (sis. säiliön)	250
Hydrauliöljsäiliö	125

ROPS/FOPS-rakenne

- Caterpillar-ohjaamo, jossa on vakiona koneen ympärilyöryntämisen kestävä ROPS-suojaus.
- ROPS-rakenne täyttää ISO 3471: 1994 -standardin vaatimukset.
- Putoavilta esineiltä suojaava FOPS-rakenne täyttää ISO 3449:1992 II-tason vaatimukset.

Jarrut

Täyttää ISO 3450: 1996 -standardin vaatimukset.

Vaihteisto

Eteenpäin	km/t
1	7
2	12
3	21
4	36
Taaksepäin	
1	8
2	14
3	24
4	41

- Suurimmat ajonopeudet (29.5–25 renkaat)

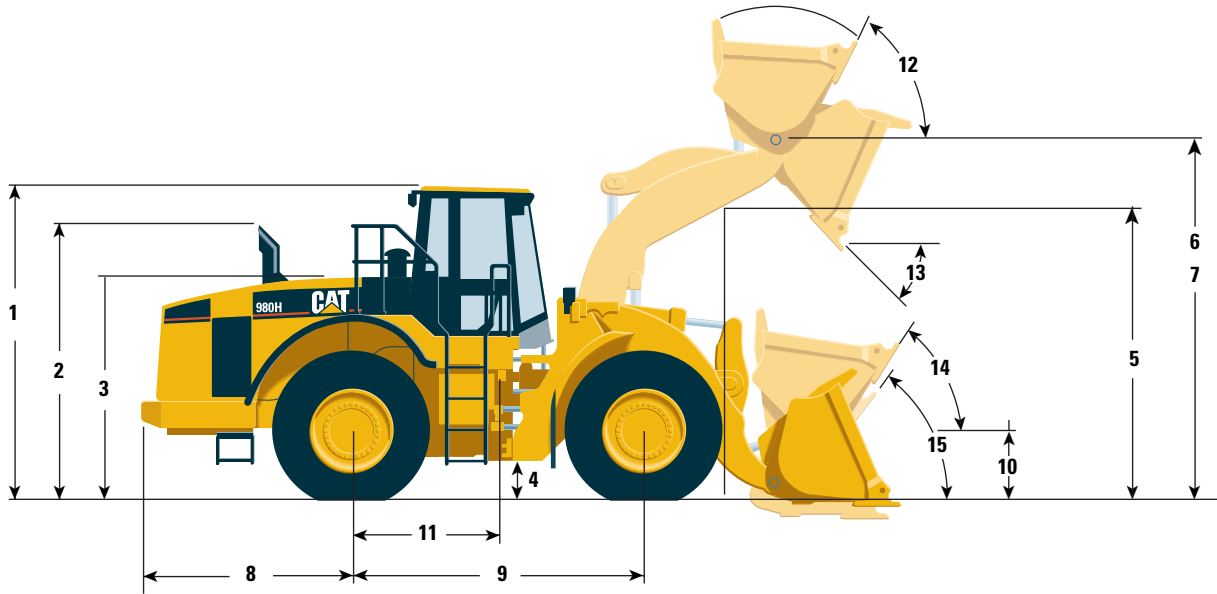
Renkaat

29.5 R 25, L-3 (XHA)
29.5 R 25, L-5 (XLDD2A)
29.5 R 25, L-5 (XMINED2)
29.5 R 25, L-3 (VMT BS)
29.5 R 25, L-4 (GB4B)

Kantotehtävissä ja muihin niihin verrattavissa töissä kuormaajan suorituskyky saattaa ylittää renkaiden tonni/km-kapasiteetin. Caterpillar suosittelee, että keskustelet oman rengastoimittajasi kanssa ennen lopullista renkaiden valintaa. 29.5-25 kokoluokan renkaat sekä muut erikoisrenkaat ovat saatavissa erikseen pyydettyä.

Päämitat

Kaikki mitat ovat likiarvoja



	mm	
1	Korkeus ROPS-rakenteen yläosaan	3765
2	Korkeus pakoputken päähän	3716
3	Korkeus konepeiton yläosaan	2716
4	Maavara 29.5 R 25, L-3 renkailla	442
5	Nostovarsien maavara maksiminostokorkeudella	3764
6	Kauhan alatapin korkeus (B-tappi)	4505
7	Valinnainen nostokorkeus	4726
8	Taka-akselin keskiön ja vastapainon ulkoreunan välinen etäisyys	2493
9	Akseliväli	3700
10	Kauhan alatapin korkeus kantoasennossa (B-tappi)	867
11	Taka-akselin keskiön ja keskinivelen välinen etäisyys	1850
12	Kauhan kallistuskulma taaksepäin täydellä nostokorkeudella	61°
13	Tyhjennyskulma suurimmalla nostokorkeudella	47°
14	Kauhan kallistuskulma taaksepäin kantoasennossa	49°
15	Kauhan kallistuskulma taaksepäin maanpinnan tasolla	41°

Tiedot renkaista

	Leveys renkaista mitattuna	Maavara	Muutos pystymitoissa	Muutos työpainossa	Muutos staattisessa kaatokuormassa
	mm	mm	mm	kg	kg
29.5 R 25, (L-3 STL2+), Continental	3264	452	10	71	509
29.5 R 25, (L-3 STL3), Continental	3264	450	8	-16	441
29.5 R 25, (L-3 VMT), Bridgestone	3211	469	27	93	-43
29.5 R 25, (L-3 VSDL), Bridgestone	3202	479	37	1311	1245
29.5 R 25, (L-2/L-3 GP2B), Goodyear	3269	463	21	-91	129
29.5-25, (L-3 RT3B), Goodyear	3253	444	2	-297	-206
29.5-25, (L-4 GP4B), Goodyear	3284	483	41	330	411
29.5-25, (L-5 RL5K), Goodyear	3266	488	46	942	943
29.5 R 25, (L-3 XHA), Michelin	3227	442	0	0	0
29.5 R 25, (L-5 XLDD), Michelin	3212	458	16	836	587
29.5 R 25, (L-5 XMINED2), Michelin	3231	467	25	1318	1058

Suoritusarvot

		Tasapohjaiset yleiskauhat				Sorakauhat			
		Pultattu leikkuuterä	Päällehitsatut hampaat	Pultattu leikkuuterä	Päällehitsatut hampaat	Pultattu leikkuuterä	Tuppilot ja segmentit	Pultattu leikkuuterä	Tuppilot ja segmentit
Kauhan nimellistilavuus	m ³	6,1*	6,1*	5,6	5,6	6,1*	6,1*	5,7	5,7
Tasamitta	m ³	5,3	5,3	4,9	4,9	5,2	5,2	4,9	4,9
Leveys	mm	3602	3580	3602	3580	3447	3533	3447	3533
Vapaa kuormauskorkeus täydellä nostokorkeudella ja 45° tyhjennyskulmalla ⁴	mm	3131	2909	3184	2961	3222	3059	3266	3108
Ulottuma täydellä nostokorkeudella ja 45° tyhjennyskulmalla ⁴	mm	1404	1664	1350	1611	1597	1732	1537	1678
Ulottuma nostovarret vaakatasossa ja kauhan pohja vaakasuorassa ⁴	mm	3032	3373	2957	3299	3086	3295	3013	3223
Kaivusvyvyys	mm	193	153	193	153	141	141	141	141
Kokonaispituus ⁴	mm	9531	9852	9456	9778	9543	9781	9470	9702
Kokonaiskorkeus kauha yläasennossa	mm	6355	6355	6272	6272	6435	6435	6343	6344
Kuormaajan kääntösäde kauha kantoasennossa	mm	8012	8083	7993	8063	7934	8044	7915	8021
Staattinen kaatokuorma runko suorana l ¹	kg	20940	21102	21127	21288	22755	22724	23184	22966
Staattinen kaatokuorma runko täysin käännettynä (37°) ¹	kg	18790	18948	18969	19128	20360	20323	20778	20575
Irrotusvoima ²	kN	204	205	215	216	199	198	212	211
Kauhan paino	kg	3401	3300	3296	3190	2981	3072	2828	2902
Työpaino ¹	kg	31348	31247	31243	31137	31324	31415	31171	31245

*

¹ Staattinen kaatokuorma ja työpaino perustuvat koneen tavanomaiseen varustukseen, johon sisältyvät äänieristetty ROPS-ohjaamo, varaohjausjärjestelmä, ilmastoiltilaite, ajonvakaaja, automaattiset kitkalukot taka-akselilla, pitkät lokasuojat, keskusvoitelujärjestelmä, ohjaamon etupolella oleva huoltotaso, peruutushälytyn, 26.5-R3, L-4, renkaat tasapohjaista yleiskauhaa, L-5 renkaat sorakauhaa ja L-5 renkaat louhoskauhaa varten sekä täysi polttoainesäiliö, jäähdytysneste, voiteluaineet, suuntavilkut, CE-kilvet ja kuljettaja.

² Hampaila ja segmenteillä varustetuissa kauhoissa irrotusvoima on mitattu 102 mm leikkuuterän kärjestä taaksepäin kauhan alatappien toimiessa tukipisteinä SAE J732C-standardin edellyttämällä tavalla.

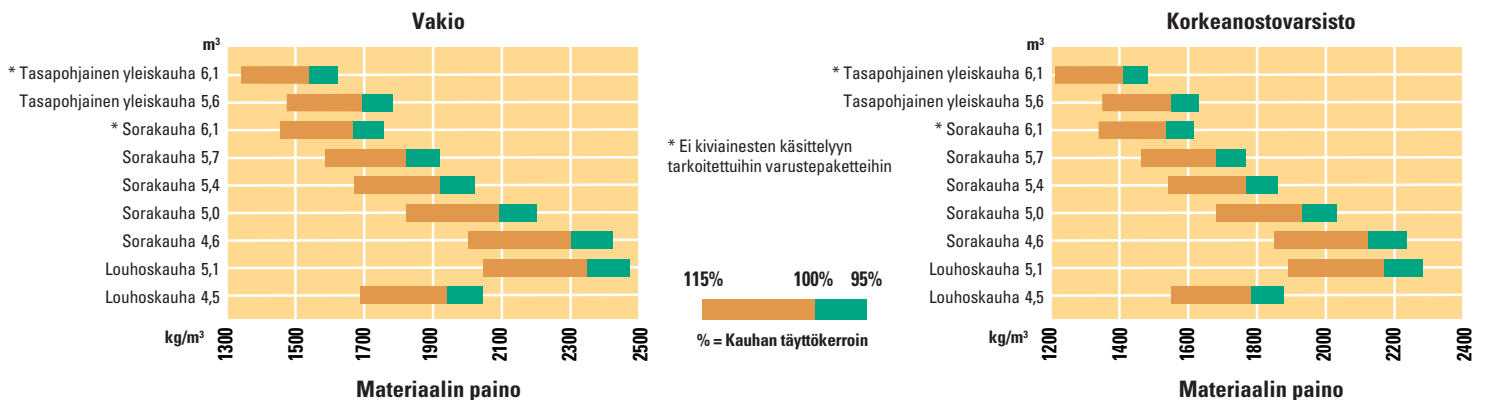
³ Taulukon kaikki kauhoja voidaan käyttää korkeanostovarsistoon kiinnitettynä. Korkeanostosarakkeessa ilmenee mittojen muutos vakiovarsistoon verrattuna. Lisää tai vähennä etumerkin mukaan oleva lukuarvo vakiomitoista, kun määrität koneesi korkeanostoarvoja.

Tyhjennyskorkeuden, ulottuman ja kokonaispituuden todelliset mitat:

⁴ Todelliset mitat, jotka on mitattu pultatun leikkuuterän etureunasta tai pitkän tuppilon kärjestä.

							Louhoskauhat				Korkeanostokauha ³
							V-terä		Hammastettu V-terä		
							Tuppilot ja segmentit		Yksiosaiset hampaat		
	5,4	5,4	5	5	4,6	4,6	5,1	4,5	5,1	4,5	sama
	4,5	4,5	4,2	4,2	3,9	3,9	4,3	3,7	4,3	3,7	sama
	3447	3533	3447	3533	3447	3533	3504	3504	3492	3645	sama
	3306	3149	3369	3213	3442	3289	3038	3208	3103	3180	+221
	1508	1650	1460	1604	1410	1557	1903	1773	1912	1752	+2
	2963	3173	2883	3093	2793	3003	3445	3239	3413	3237	+159
	141	141	141	141	141	141	150	100	114	68	+99
	9420	9652	9340	9572	9250	9482	9948	9696	9871	9729	+201
	6271	6271	6201	6201	6125	6125	6290	6408	6290	6399	+221
	7902	8008	7881	7987	7859	7963	8153	8010	8123	8021	+72
	23142	23113	23364	23336	23621	23593	22272	23701	22940	23942	-1774
	20747	20714	20957	20925	21200	21168	19806	21177	20474	21418	-1620
	220	219	234	233	252	250	177	206	163	181	sama
	2757	2830	2667	2741	2570	2643	3795	3084	3285	2907	sama
	31100	31173	31010	31084	30913	30986	33310	32599	32800	32422	+129

Kauhan valintaopas



SAE J818 -standardin mukaisesti yllä olevissa tiedoissa kantokuorman oletetaan olevan puolet staattisesta kaatokuormasta runko täysin käännettynä.

Vakiovarusteet

Vakiovarusteissa saattaa esiintyä alueellisia eroja. Yksityiskohtaiset tiedot vakiovarusteista saat lähimmästä Caterpillar-maahantuojan edustajalta

Sähkölaitteet

Peruutushälytyn
Vaihtovirtalaturi, 80 A harjaton)
Akut, huoltovapaat (4) 1000 CCA
Vatastusjärjestelmä, halogen (6
valonheitintä)
Päävirtakatkaisin
Järeä käynnistysmoottori
Käynnistys- ja latausjärjestelmä (24 V)
Käynnistyspistoke
apukäynnistyskaapalia varten

Ohjaamo

Kauhan/työlaitteen hallintavipujen
lukitus
Paineistettu ja äänieristetty ROPS/FOPS
-ohjaamo
Radiovalmius
(viihde) sisältää antennin,
kaiuttimet, muuntajan (12 V, 10 A)
ja virtapistokkeen
Savukkeen sytytin ja tuhkakuppi
Vaatekoukku
Command Control -ohjaus
Tietokoneistettu valvontajärjestelmä
Sähköisesti esiohjatut työlaitteen
hallintavivut
Lämmitys- ja huurteenpoistolaite
Äänimerkinantolaite
Mittarit:
Digitaalinen kytketyn vaihteen
ilmaisim
Moottorin jäähdytysnesteen lämpötila
Polttoainemäärä
Hydrauliikkaöljyn lämpötila
Matka-/käyntinopeusmittari
Vaihteistoöljyn lämpötila
Varoitusvalot:
Akseliöljyn lämpötila
Lataus
Moottorin ilmansuodatin
Moottorin öljynpaine
Polttoaineen määrä ja paine
Hydrauliikan öljynsuodattimen
tukkeutuminen
Hydrauliikkaöljyn määrä
Seisontajarru
Ajojarrujen öljynpaine
Ensiöohjauksen öljynpaine
Vaihteiston öljynsuodattimen
tukkeutuminen

Kaksoisvarsipyyhkijä
Lounaslaatikko ja kupin pidike
Taustapeilit (ulkopuoliset)
Ilmajousitettu Cat Comfort -istuim
Automaattinen turvavyö
Kallistettava ja pystysuunnassa
säädetty ohjauspilari
Huuhtelusuuttimilla varustetut pyyhkijät
tuuli- ja takalasilalla)
Liukuikkuna (vasemmalla ja oikealla
puolella)

Voimansiirto

Kulumisilmaisimilla varustettu uusi
täyshydraulinen, suljettu, öljykylvyssä
oleviin levyjarruihin perustuva
jarrujärjestelmä
ACERT -teknologiaan perustuva
Cat C15 ATAAC moottori
Hydrauliikkäyttöinen, termostaattiohjattu
jäähdyttimen tuuletin
Ilmasuodattimet, ensiö-/toisiosuodatin
Polttoainejärjestelmän sähköinen
ilmauspumppu
Polttoainejärjestelmän vedenerotin
Äänieristetty äänenvaimennin
Imuilman esipuhdistin
Yksikkörakenteinen jäähdytin
Eetterikäynnistyslaitteet
Vaihteiston vedon irrotuksen
lukituskytkin
Momentinmuunnin, jossa
vapaakytkimellä varustettu staattori
Vaihteisto, automaattinen planeetta
powershift, (4/4 -vaihteinen)
Vaihtamisasteen ajoituksen muutos

Muut vakiovarusteet

Pakkasneste
Koneeseen on tehtaalla tankattu
50 prosentista pitkään kestävä
jäähdytysnestettä, jonka
pakkaskestävyys on - 34 °C
Automaattinen kauhan asetinlaite
(ohjaamosta säädetty)
Vastapaino
Letkuliittimet, joiden vastinpinnoilla
Caterpillarin 0-rengastiivistys
Lukittavat huolto-ovet
Moottorin, vaihteiston ja
hydrauliikkajärjestelmän ekologiset
tyhjennystulpat
Lokasuojat, edessä roiskeläpillä
varustetut teräksiset ja takana
pidennetyt
Voimansiirron ja moottorin
pohjapanssarit
Vetolaite tappeineen
Sähköisesti nostettava konepeitto
Caterpillar XTTM-letkut™
Hydrauliikan öljynjäähdytin (ulos
käännettävä)
Automaattinen nostokorkeuden rajoitin
(ohjaamosta säädetty)
Z-nostovarsisto, jossa valettu
poikkipakki/kallistusvarsi
Näytteenottoventtiilit
Lisähydrauliikat
Moottoriöljy
Vaihteistoöljy
Jäähdytysneste
Tietolinkkivalmius
Etäpainen tulpat vianmääritystä varten
Tarkistuslasit:
Moottorin jäähdytysneste
Hydrauliikkaöljyn taso
Vaihteistoöljyn taso
Kuormituksen tunnistava
ohjausjärjestelmä
Renkaat ja vantaat (katso s. 14 - 15)
Ilkivaltaa estävät riippulokot

Lisävarusteet

Lisävarusteissa saattaa esiintyä alueellisia eroja. Yksityiskohtaiset tiedot lisävarusteista saat lähimmältä Caterpillar-maahantuojan edustajalta

Aggregate Autodig -järjestelmä
Ilmastointi/lämmitysjärjestelmä
Vaihtovirtalaturi 95 A
Keskusvoitelujärjestelmä
Akseleiden ekotyhjennustulpat
Akselin öljynjäähdytinvalmius
Akselin öljynjäähdytin
Kauhat ja työlaitteet
Kulutussosat - Yksityiskohtaiset tiedot
kulutusosista saat lähimmältä
Cat-maahantuojan edustajalta
Peruutuskamera
Viestiradiovalmius (20 A)
Jäähdytysneste korkeita lämpötiloja
varten 50 °C
Automaattiset tasapyörästä kitkalukot
(eteen tai taakse), NoSPIN ainaostaan
taka-akselille)
Pikakankkausjärjestelmä
Lokasuojat maatieajoa varten
Kapeat lokasuojat
Tuulilasin suoja
Tuulilasin suoja, tukkikoneet
Tuulilasin suoja, jätteenkäsittelykoneet
Moottorin lohkolämmitin

Korkeanostovarustus, kaksi- tai
kolmeventtiilinen
Kolmiventtiilinen hydraulinen
hallintalaite
Työlaitteen yksivipuhallinta
Lisävaloty (4)
Suuntavilkut
HID-valot
Vilkkumajakka
Koneen turvajärjestelmä
Ulkopuoliset lämmitettävät taustapeilit
Sisäpuoliset taustapeilit
Avoin katos
Kauhavaaka
Tuulilasin puhdistustaso
Esipuhdistin, turpiini
Esipuhdistin, turpiini/jätteenkäsittely
Radio AM/FM WB (kasettisoitin)
Ajonvakaaja, kaksi- tai
kolmeventtiilinen
Kumikiinnitteiset ohjaamon lasit
Lämmitettävä istuin
Varaohjausjärjestelmä
Tuulilasin häikäisysoja
Erikoisjärjelmä ES-vaihteisto
Erikoisvarusteet
Tukkikonevarustus
Romunkäsittelyvarustus
Terästehdasvarustus
Jätteenkäsittelyvarustus

Varustepaketti 0
(ei toimiteta EU:n alueelle)
Pyöräkuormaaja
Ilmastointilaite
Esipuhdistin, turpiini

Varustepaketti 1
Pyöräkuormaaja
CE-hyväksytty
Ilkivaltasuojus
Ilmastointilaite
Pohjapanssari
Pikatankkausjärjestelmä

Varustepaketti 2
Pyöräkuormaaja
CE-hyväksytty
Pikatankkausjärjestelmä
Aggregate Autodig -järjestelmä
Deluxe-istuin
Ajonvakaaja, 2 venttiilinen

Varustepaketti 3
Pyöräkuormaaja
CE-hyväksytty
Pikatankkausjärjestelmä
Hydrauliikka, 3-venttiilinen
Ajonvakaaja, 3-venttiilinen

Muut erikoisvarusteet
Pitkät nostovarret, jotka lisäävät
tyhjennyskorkeutta +221 mm
Varustepaketti (15° kulmaan asennetut
portaat ja tuulilasin puhdistustaso)

980H pyöräkuormaaja

HQHL3423 (05/2006) hr

Valmistaja pidättää itsellään oikeuden materiaalien ja spesifikaatioiden muutoksiin ilman ennakoilmoitusta.
Kuvissa olevissa koneissa saattaa olla lisävarusteita.
Yksityiskohtaiset tiedot varusteista saat omalta Caterpillar-maahantuojaltasi.

www.CAT.com

© 2006 Caterpillar

Kaikki oikeudet pidätetään.

CATERPILLAR[®]